

仕様書No. 271-32

仕 様 書

機器名称 電磁リフマ  
 直流電源盤  
 形 式 LM-70EC2  
 LBR-07E-S05852  
 数 量 各 1 式  
 納入先 \_\_\_\_\_  
 受渡場所 御指定場所車上渡し  
 検 査 弊社工場 (自主検査)  
 納 期 \_\_\_\_\_

納 入 図		受領印
受領年月日	...	
受領印欄に押印の上 お早めにご返却下さる ようお願い致します。		
摘要		

0268-24-1111 技術



カネテック株式会社

承認	照査	担当
		宮原

05年11月29日

大阪営業所

06-4259-9333

添付書類

電磁リフマ

図番 D7825800

直流電源盤

S05852D-01

ケーブルコネクタ

S04453E-01

電気回路線図

S05852D-02

部品明細表(1)

S05852E-01

部品明細表(2)

S05852E-02

リフマ取付要領図

E8904306

1. 条 件

取扱物 鋳物用銑鉄 吸着量 250~350kg/1回

温度 常温 水分 常湿

稼動時間 時間/日 据付 屋内

電 源 单相 AC 220V 60Hz

2. 電磁リフマ 形式 LM-70EC2

外形寸法 径 700 mm 高さ 239 mm

電 磁 石 定格電圧 DC 220 V 消費電力 約 3.96 kW (冷時)

使用率 50% ED (連続10分以内)

キャプタイヤケーブル 3PNCT, 5.5mm<sup>2</sup>, 2芯, 2m

塗 装 下地処理 2種ケレン

下塗 1回

上塗 2回

仕上色 耐熱シルバー

質 量 約 400 kg

3. 直流電源盤 形式 LBR-07E-S05852

外形寸法 幅 820 mm 高さ 1200 mm 奥行 350 mm

質 量 約 170 kg

構 造 鋼板製屋外防滴自立形

入力電源 单相 AC 220V (60Hz)

出力 DC 220V

整流方式 シリコン单相全波整流

塗 装 マンセル5Y7/1半ツヤ (内外面)

4. ケーブルコネクタ

メーカ 日電商工 (株)

形 式 CF45-02060PCQTK-20-8mm<sup>2</sup>

5. 付 属 品

吊り具 三本吊チェーン

1式

## 6. 予 備 品

ヒューズ	200%	ランプ球	200%	各 1 式
接触子	接点			各 1 台分

## 7. 使用上の注意事項

- 1). 使用条件を必ず守って使用下さい。(定格、温度、距離、処理量等)
- 2). 定期的にメンテナンスを行って下さい。
- 3). 分解・改造は行わないで下さい。
- 4). 寿命のある部品は定期的に交換して下さい。

## 8. 保 証 納入後 1 ヶ年

- ・ 期間内に発生した弊社の設計製作に起因する故障については、責任をもって無償修理又は交換致します。
- ・ 保証期間内であっても前項「使用上の注意事項」を遵守しなかった場合は、有償修理となる場合もあります。

## 9. 製作範囲

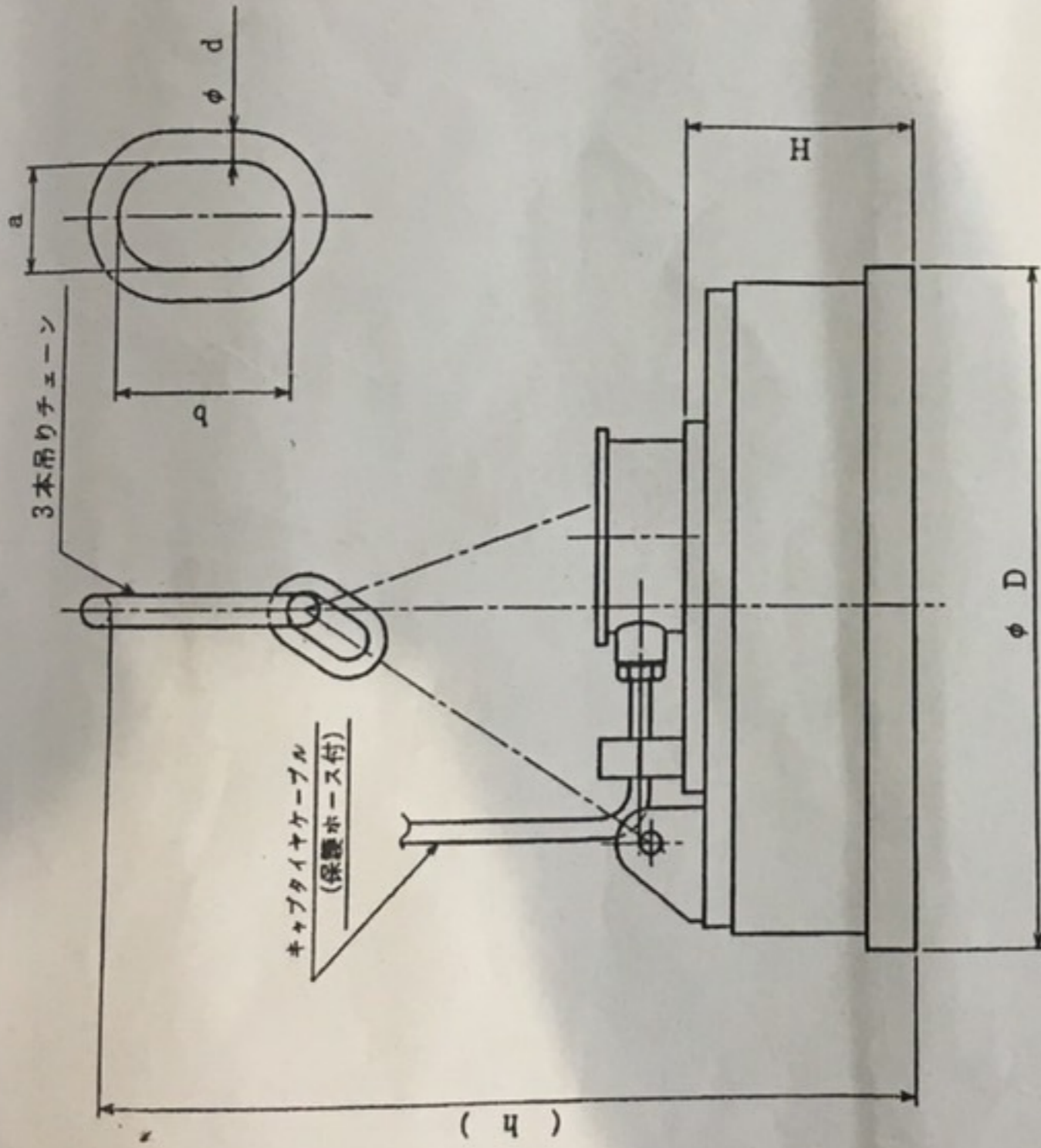
電磁リフマ 1 式 電源盤 1 式  
ケーブルコネクタ 1 式  
付属品 1 式 予備品 1 式 梱包、輸送 1 式  
但し、据付工事、配線資材、配線工事は除く。

## 10. 運 転 方 法

- (1) 電磁リフマを吸着物上へ搬送します。
- (2) 「入」信号を入力します。(ワシヨット信号)  
この時電磁リフマは吸着物を吸着します。
- (3) 電磁リフマを少し吊り上げ吸着量を確認します。  
吸着量が多い場合は「確認」信号を入力しながら「分離」信号を入力します。  
信号が入力されている間電磁リフマは通電停止し吸着物が落下します。必要量以外が落下したことを確認し「分離」「確認」信号を停止して下さい。
- (4) 搬送
- (5) 「確認」信号を入力しながら「切」信号を入力します。(ワシヨット信号)  
この時電磁リフマは通電停止後自動的に釈放動作を行います。

仕上

定格電圧	D.C	220	V
使用率	50	%	ED
塗装色	シルバー		



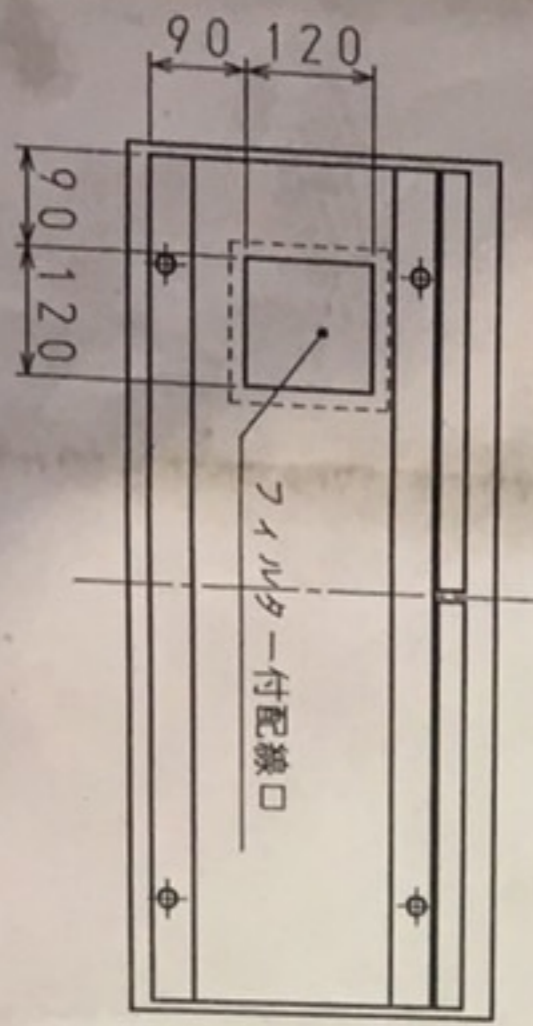
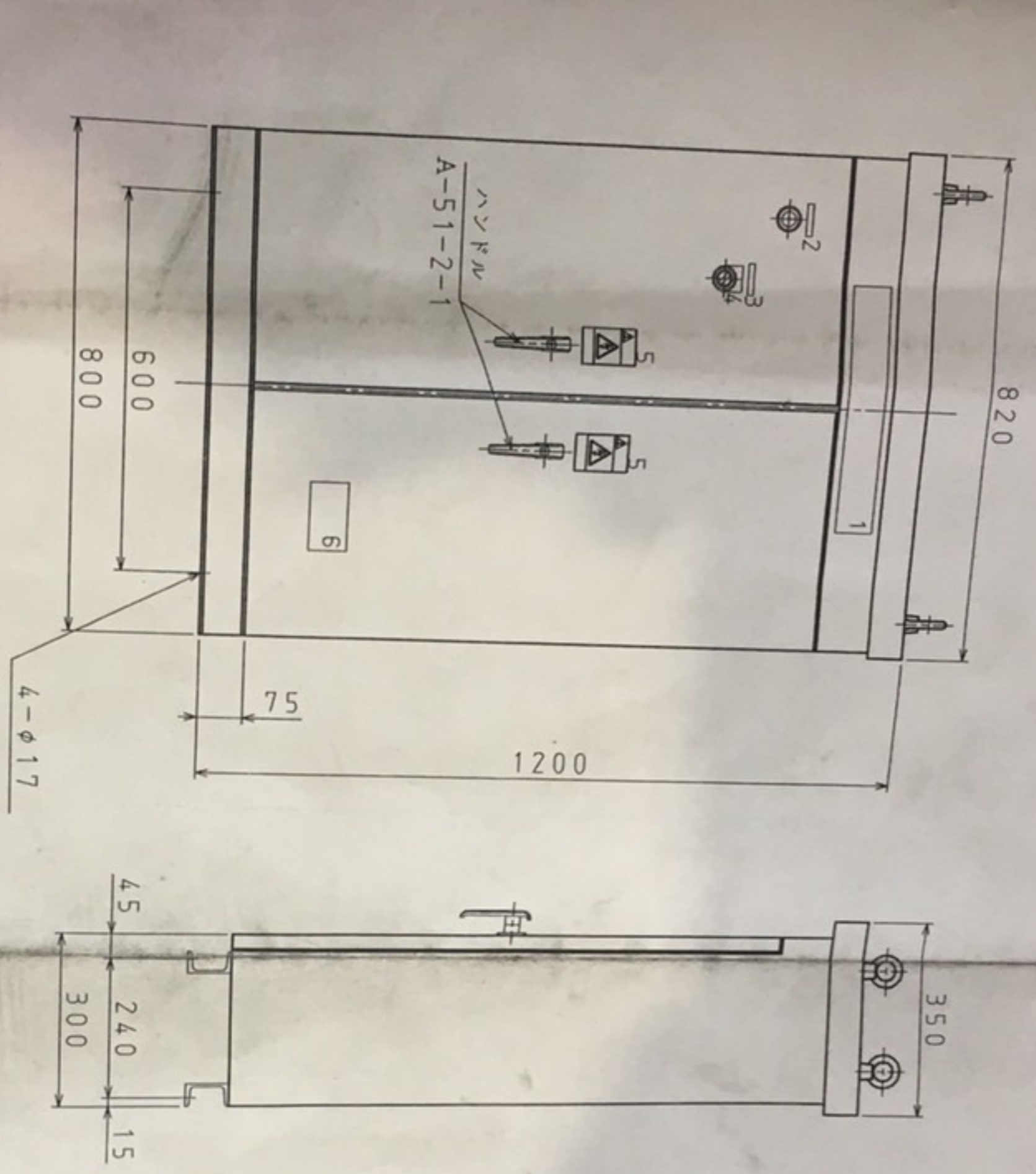
形式	定格電流 (A)	消費電力 (kw)	質量 (kg)	D	H	h	a	b	d	キャブタイヤケーブル
LM-50EC <sub>2</sub>	4.3	0.95	290	500	171	600	70	140	22	3.5 <sup>φ</sup> , 2 <sup>c</sup> , 2m
LM-60EC <sub>2</sub>	5.8	1.28	400	600	240	740	90	160	28	3.5 <sup>φ</sup> , 2 <sup>c</sup> , 2m
LM-70EC <sub>2</sub>	18	3.96	400	700	239	820	110	180	32	5.5 <sup>φ</sup> , 2 <sup>c</sup> , 2m
LM-90EC <sub>2</sub>	28	6.16	600	900	263	1060	150	220	44	8 <sup>φ</sup> , 2 <sup>c</sup> , 3m
LM-110EC <sub>2</sub>	42	9.24	1400	1100	281	1140	175	250	50	8 <sup>φ</sup> , 2 <sup>c</sup> , 3m
LM-130EC <sub>2</sub>	63	13.86	1900	1300	329	1250	190	290	55	14 <sup>φ</sup> , 2 <sup>c</sup> , 3m
LM-150EC <sub>2</sub>	74	16.28	2900	1500	369	1480	210	350	60	14 <sup>φ</sup> , 2 <sup>c</sup> , 3m
LM-180EC <sub>2</sub>	110	24.20	4200	1800	400	1620	230	370	70	22 <sup>φ</sup> , 2 <sup>c</sup> , 3m

APPROVED 承認	梱内	QUANTITY 個数	MODEL 形式	LM-50EC: ~180EC:
CHECKED 検査	竹花	MATERIAL 材質	TITLE 名称	電磁リフマー
DRAWN 計	吉沢	SCALE 尺	N.T.S	D 7825800
DATE 年・月・日	・92.2.3			

3  
2  
1

REVISION  
訂正

KANETEC



No	銘板記入文字	備考
1	直流電源盤	(名称板)
2	電源	表示灯(白:WTL)
3	操作場所切換	押し-無線機
4	押し-無線機	感電注意銘板
5	感電注意銘板	切換SW(黒:SES)
6	仕様銘板	

仕様

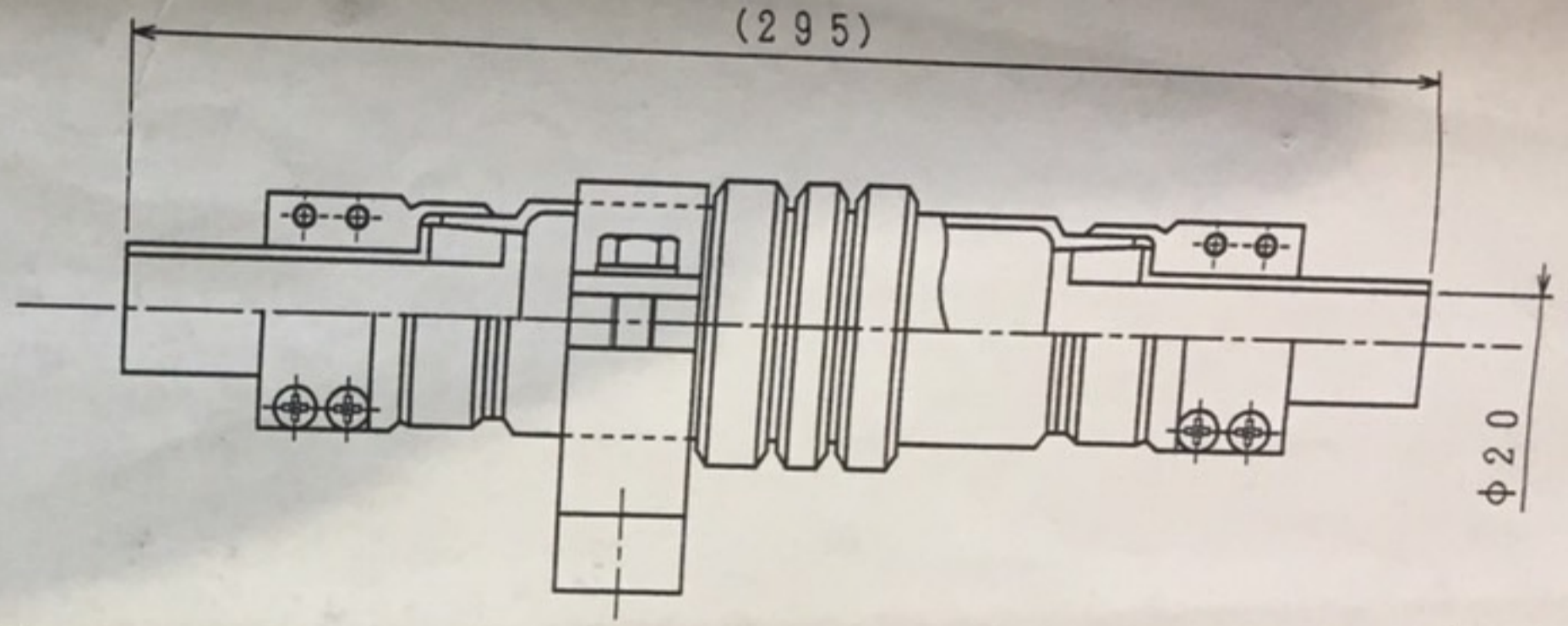
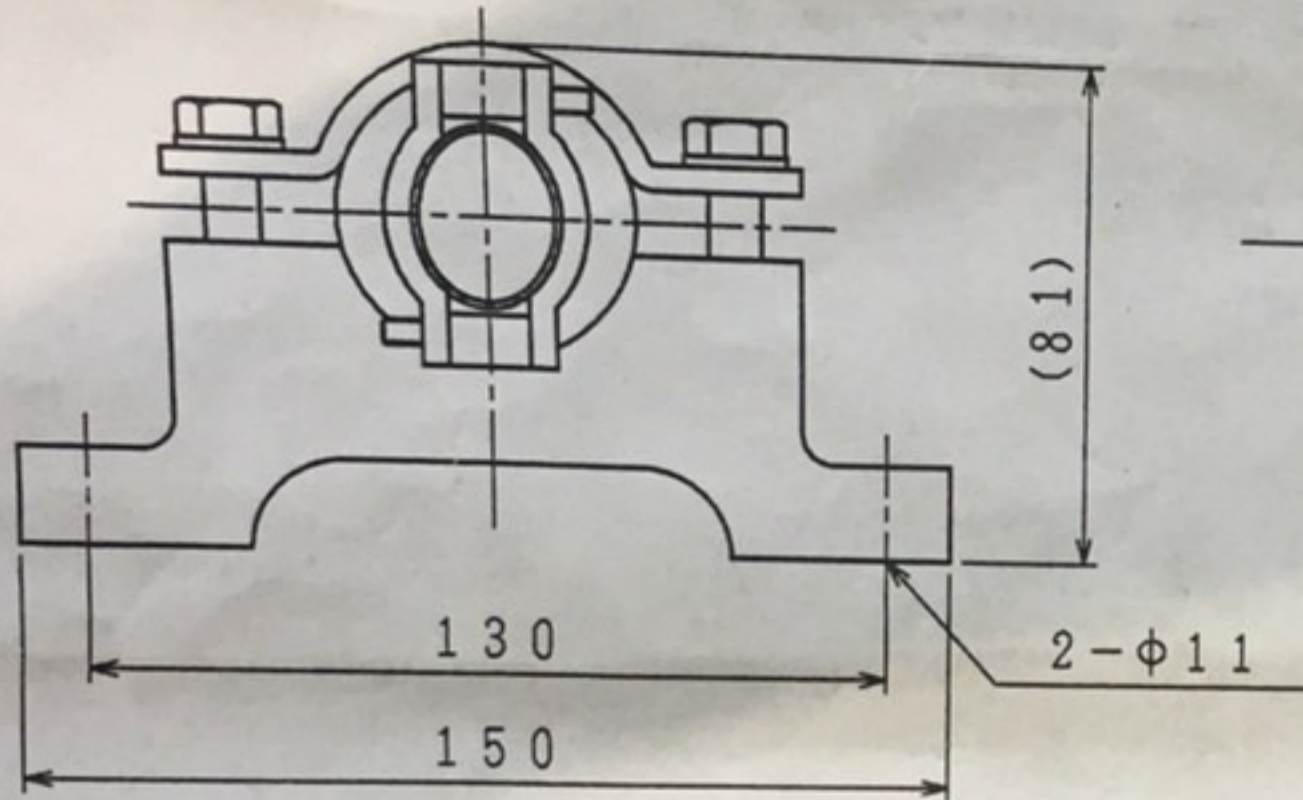
- 1 電源 AC220V 60Hz 1φ
- 2 出力電圧 DC220V
- 3 電流容量 23A
- 4 構造 屋外防滴自立形
- 5 質量 量約170kg
- 6 塗装色 マンセル5Y7/1ナツヤ

APPROVED	月岡	QUANTITY	1	MODEL	LBR-07E-S05852
CHECKED	竹花	個数	1 <td>形式</td> <td></td>	形式	
DRAWN	宮原	材料	-	名称	直流電源盤
DATE	'05.11.29	SCALE	1/10	S05852D-01	
REVISION	正				

共通形式

LBR-07E-S05850

仕上



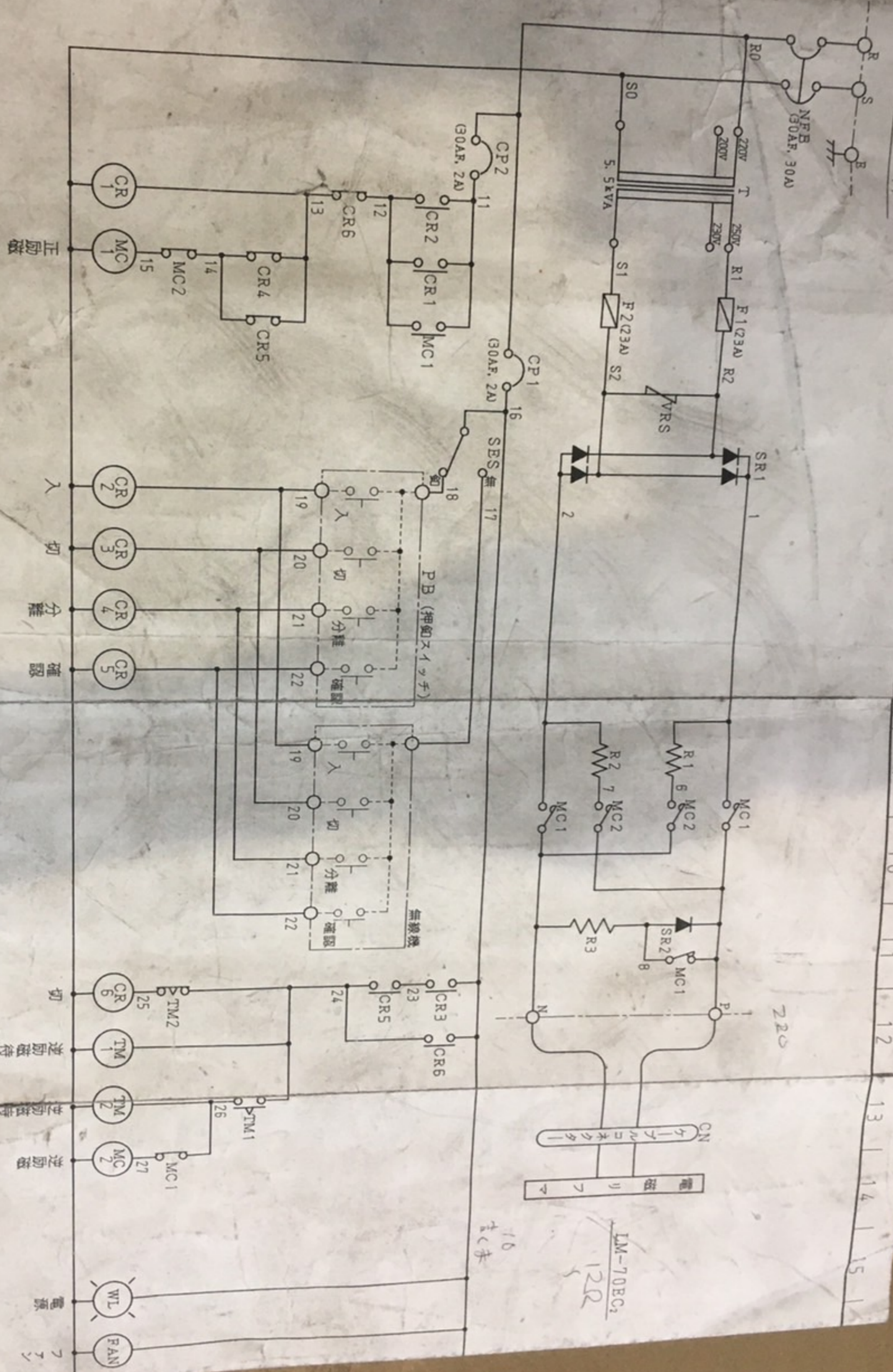
形式	CF45-2060PCQTK-20-8mm <sup>2</sup>
極数	2P
電圧	550V
電流	60A
メーカー	日電商工
適合ケーブル	3PNCT 5.5mm <sup>2</sup> 2芯

S04453E-01

3  
2  
1

APPROVED 承認	竹花	QUANTITY 個数	1	MODEL 形式	LBR-07E-S04453
CHECKED 検図	宮原	MATERIAL 材質	-	TITLE 名称	ケーブルコネクタ
DRAWN 設計	青島	SCALE 尺度	N.T.S		
REVISION 訂正	DATE 年・月・日	'04. 6.23			

電源  
AC220V 60Hz 1φ



端子配列  
TB1

R	17
S	19
E	20
N	21
P	22

CR	1
MC	1
CR	2
CR	3
CR	4
CR	5

TM	1
TM	2
MC	2

APPROVED	月岡	QUANTITY	形式
CHECKED	竹花	個数	LBR-07E-S058
DRAWN	宮原	材料	電気回路線図
DATE	'05.11.29	SCALE	S05852D-02

シートNo. 1

REVISED 訂正  
DATE 年・月・日

KANETEC  
カナテック  
KANETEC CO., LTD.



NO. 番号	M A R K 記号	Q'TY 個数	DESIGNATION 部 品 名	MANUFACTUR メーカー	DESCRIPTION 規 格 ・ 形 式
1	NFB	1	ブレーカー	三菱電機	NF30-CS-2P-30A
2	CP1, 2	2	サーキットブロッケタ	"	CP30-BA-1P-1-M-2A
3	T	1	変圧器	"	1φ 5.5kVA P. 200/220V S. 230/250V
4	F1, 2	2	ヒューズ	富士電機	BLC023-1
5		2	ホルダー	"	AFa30+Pa30
6	VRS	1	サージアブゾーバ	松下電器	ERZ-A20EL881
7	SR1	1	シリコンスタック	富士電機	6R175G-120
8	SR2	1	"	日本イソター	BD30S-16
9	R1, 2	2	抵抗器	電音	20Ω 200W
10	R3	1	"	"	100Ω 750W
11	WL	1	表示灯	富士電機	DR30D0L-M4W
12	SES	1	セレクトアスイッチ	"	AR30PR-211B
13	FAN	1	ファン	日本サーボ	CN52B2
14	MC1	1	接触器	富士電機	SB-5NB AC200V
15	MC2	1	"	"	SB-2N AC200V
16	CR1~6	6	補助リレー	"	SH4 4a4b AC200V
17	TM1, 2	2	タイマ	オムロン	H3CR-A8 AC200V
18		2	ソケット	"	P2CF-08
19	TB1	1	端子台	春日電機	T30C 8P
20	TB2	1	"	"	T20C 20P
21					
22					
23					
24					
25					
26					
27					
28					
29					
30					
31					
32					

APPROVED

月岡

5

CHECKED

竹花

4

DRAWN

宮原

2

DATE

'05. 11. 29

REVISION

S05852E-01

MODEL

LBR-07E-S05852

TITLE

PARTS LIST (1)

NO. 番号	M A R K 記号	Q'TY 個数	DESIGNATION 部品名	MANUFACTUR メーカー	DESCRIPTION 規格・形式
33					
34					
35	<付属品>				
36	CN	1	ケーブルコネクタ		
37		1	ケーブル押え	日電商工	CF45-2060PCQTK-20-8mm <sup>2</sup>
38		1	保護ホース		
39		1	ケーブル押えチェーン		
40		1	コネクタ取付板		
41					
42					
43					
44					
45					
46					
47	<予備品>				
48		4	ヒューズ	富士電機	BLC023-1
49		2	ランプ球	"	6.3V 1W
50		1台分	接触器接点	"	SB-5NB用
51		1台分	"	"	SB-2N用
52		1式	ケーブルコネクタ接触子	日電商工	CF45-2060用 オス,メス
53					
54					
55					
56					
57					
58					
59					
60					
61					
62					
63					
64					

APPROVED 認 月岡

CHECKED 図 竹花

DRAWN 計 宮原

DATE 日 '05.11.29

5  
4  
3  
2  
1

REVISION 訂 正

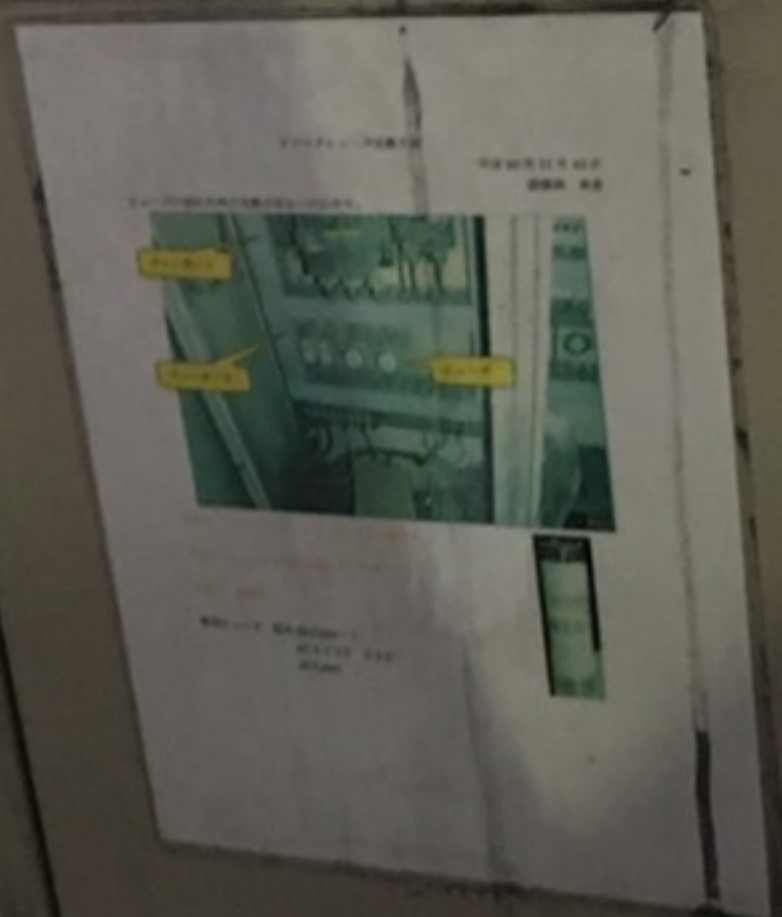
MODEL 形 式 LBR-07E-S05852

TITLE 名 称 PARTS LIST (2)  
部品明細表

S05852E-02

未検査品

# 直流電源盤



注意  
感電注意

注意  
感電注意

鋳鉄製



**KANETEC**

# POWER SOURCE BOARD

MODEL **LBR-07E-S05852**

POWER SOURCE **1** PHASE

A. C. **220** V **60** Hz

OUTPUT D. C. **220** V

CAPACITY **23** A

SERIAL NO. **0601002**

**KANETEC CO.,LTD. JAPAN**



KANETES