

7

8

9

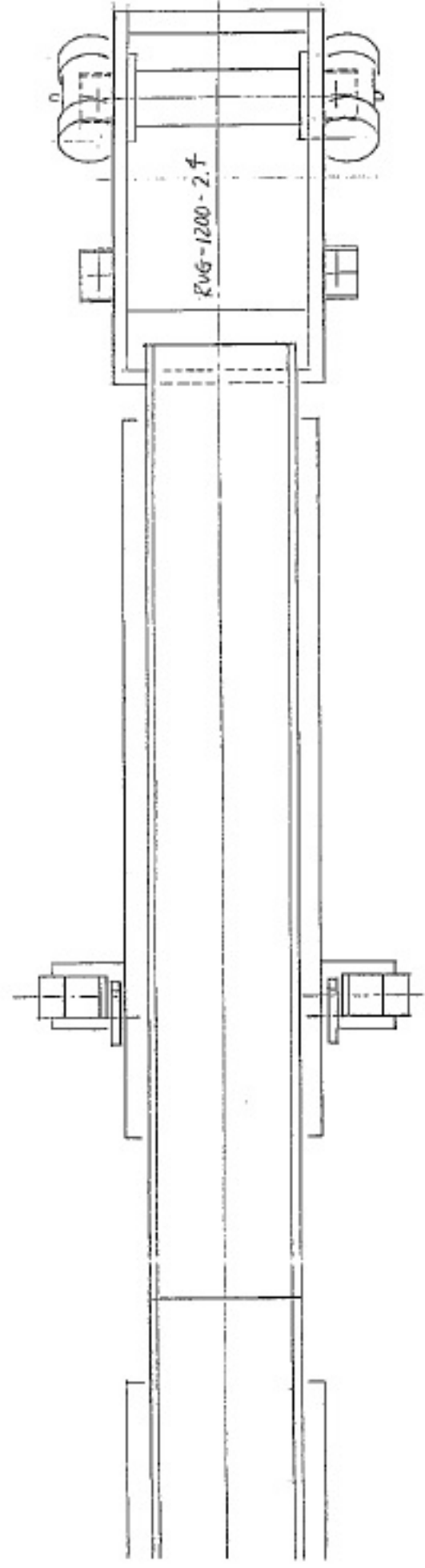
10

11

12

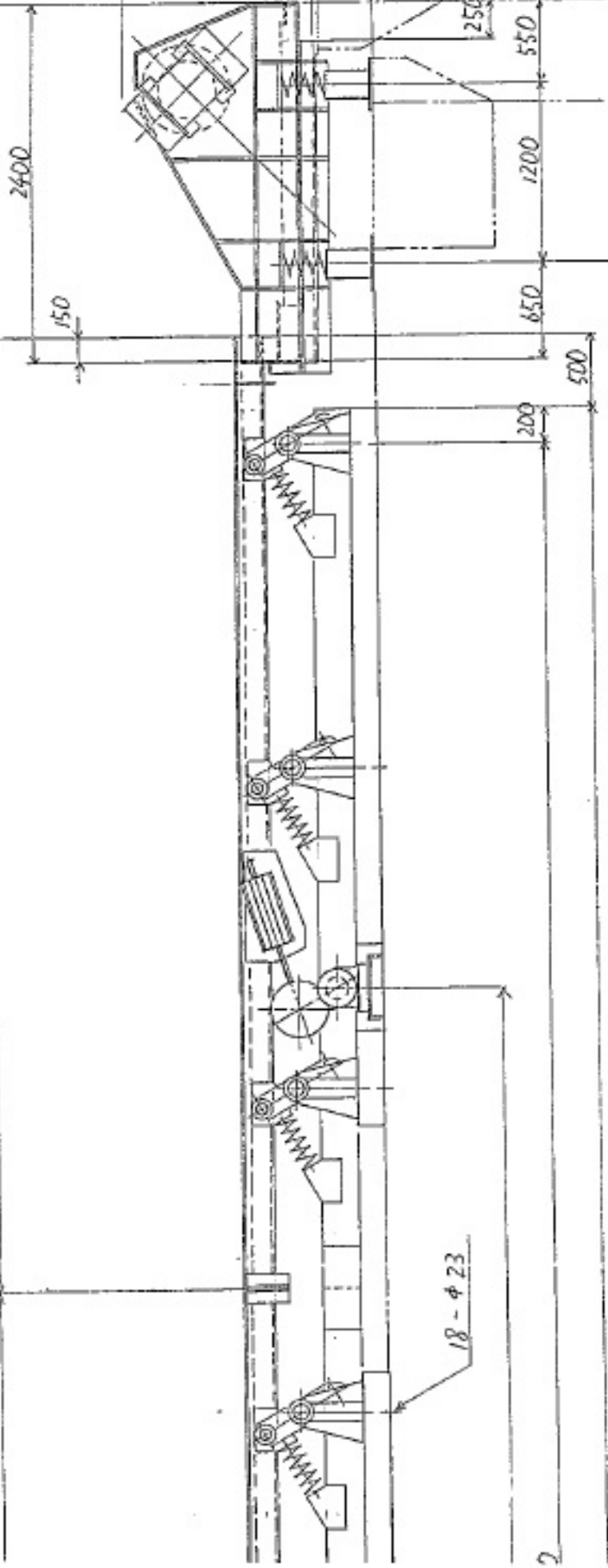
A

E

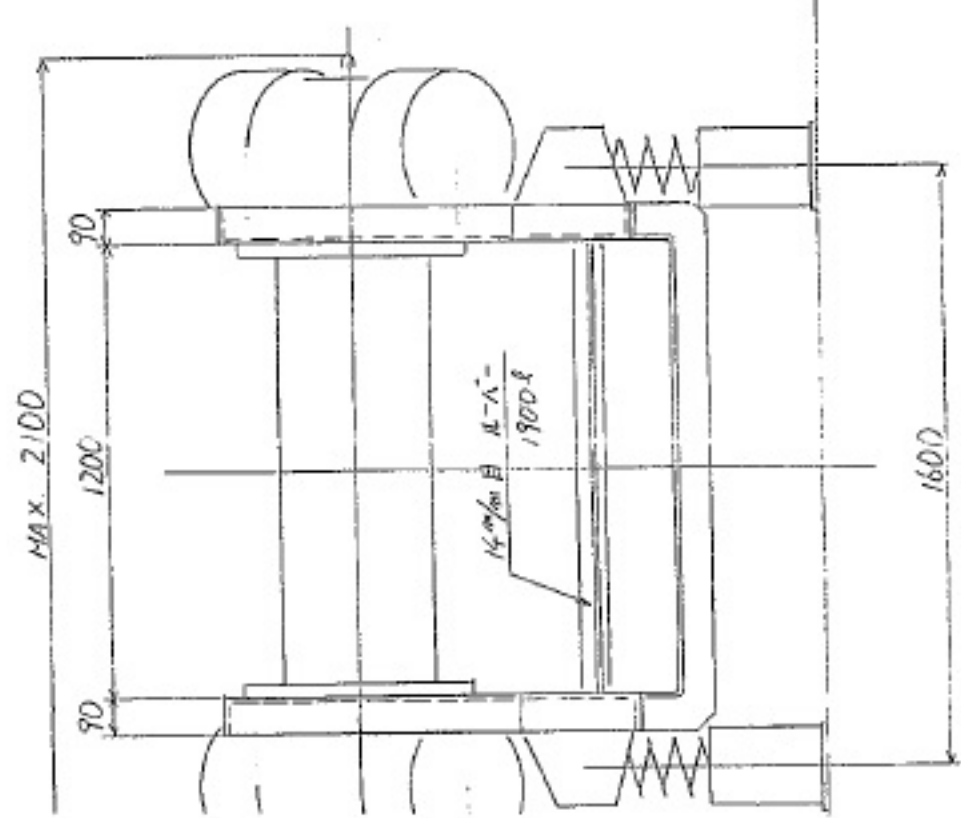


20 900

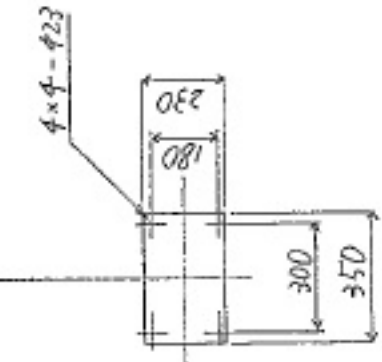
6350



MAX. 2100



1600



B-B

神鋼電機株式会社
SHINKO ELECTRIC CO., LTD. JAPAN

尺数
SCALE
/30

第三角法
THIRD ANGLE
PROJECTION
寸法単位
DIM. IN mm

検査
CHECKED

作成
DRAWN

年月日
DATE
87.07.26

図面番号
DWG NO.
HPS204684

名義 TITLE
BH-900-18.7 配電図
FVG-1200-2.4 (RV-3788x2)
分册コード CODE

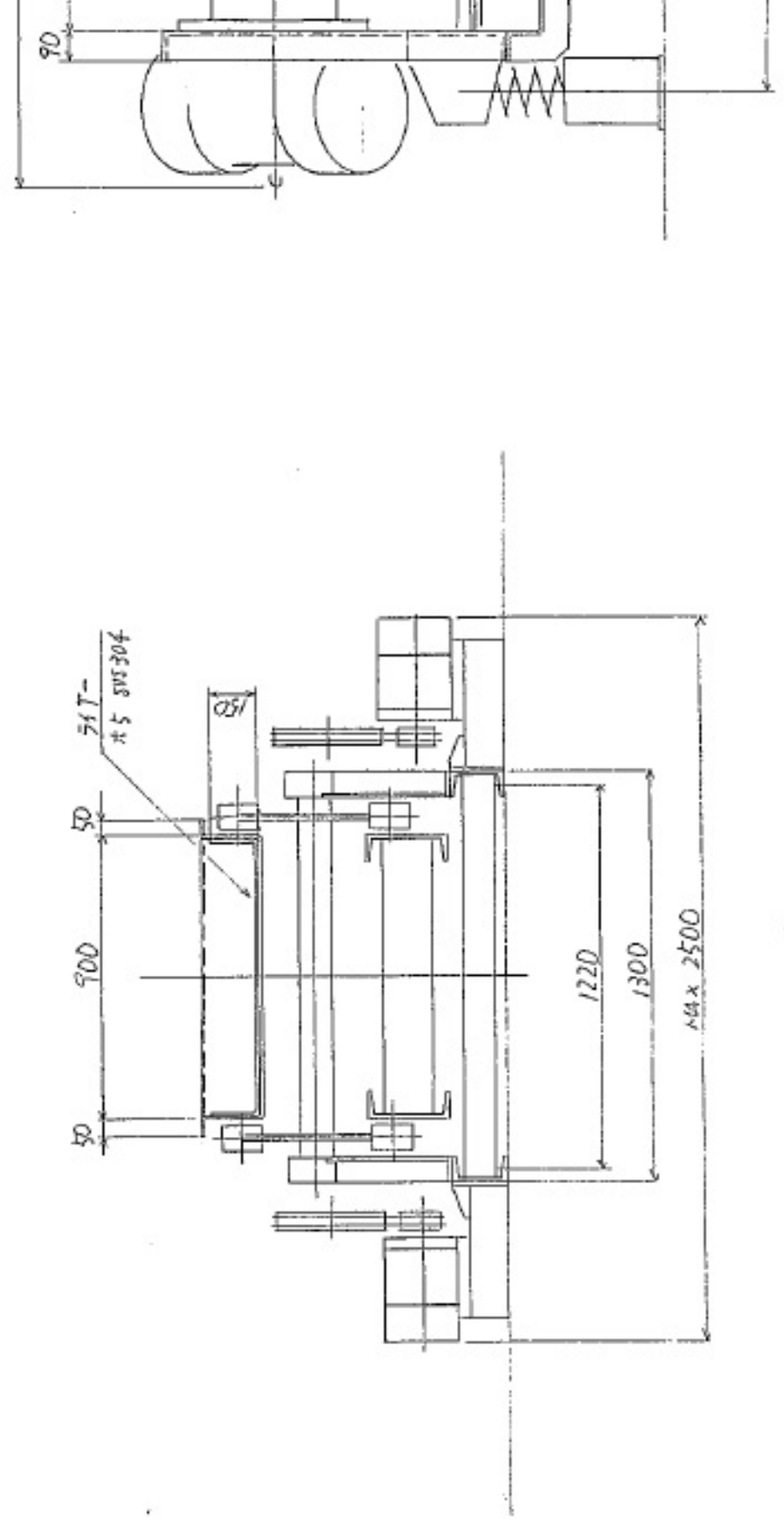
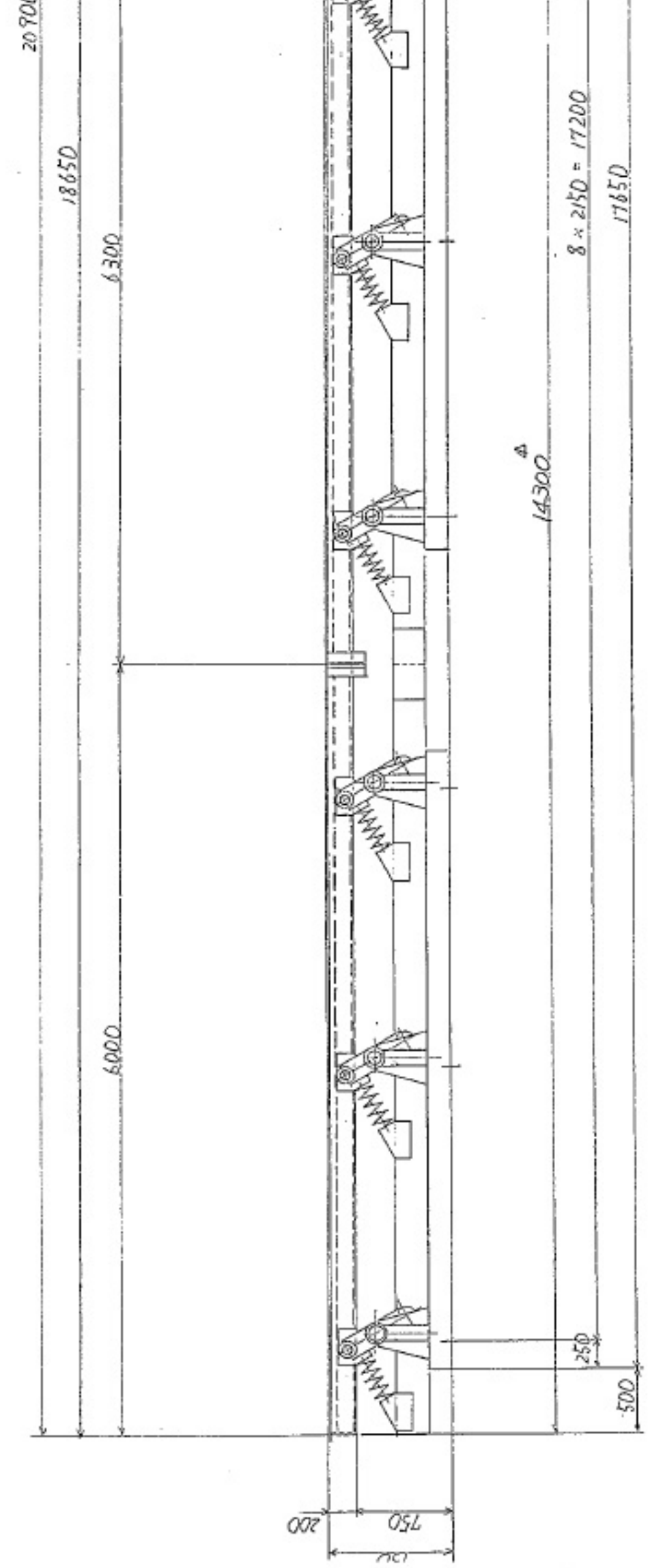
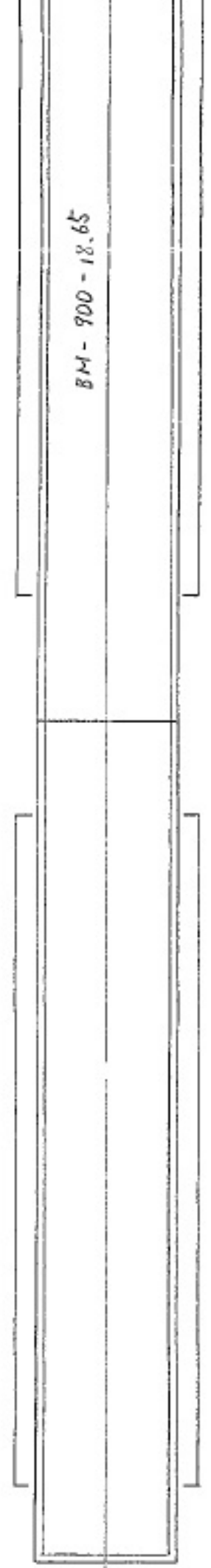
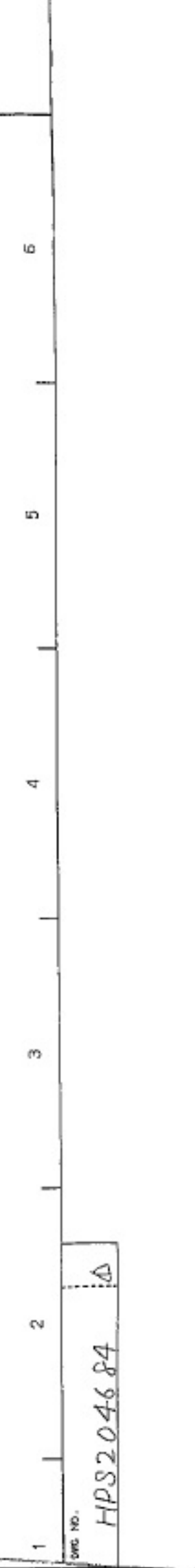
8

9

10

11

A1 サイズ



A - A

B	DES MRK	DES CHANGE	IF RE REVISED
---	------------	---------------	------------------

982-865





振動機製作仕様書

御注文主 _____ 殿
 御簡要先 _____ 殿
 貴工事番号 _____

弊社製番 909-54126-100 データ No. S9RU-010
 型式 BM-900-18.7 台数 1 台

(1) 用途 _____

(2) 性能特性

取扱材料 品名 銲物 + 銲物の砂 見掛比重 砂 1.2
 水分 _____ % 温度 200~300°C 比熱 _____ kcal/kg°C
 能力 最大 約 50 kg T/Hr 常時 _____ kg T/Hr
 保有特性 (付着性) ~~粘着性~~ ~~吸湿性~~ ~~フラッシュ性~~ ~~ブローニング性~~ ~~静電性~~ ~~腐蝕性~~
 粒度構成 _____ % _____ % _____ %
 _____ % _____ % _____ %

(3) トラフ仕様

トラフ形状 開放平底桶 ライナ: (有) ~~無~~
 寸法 巾 900 mm × 長 18650 mm
 トラフ材質 SS41 ~~鋼~~ 葺材質 _____ 内トラフ材質 _____ ライナ材質 SUS304 t=5

(4) 篩網 整流板 仕様

篩分枚数 _____ 段

目開	網形状	材質	ゴムボール	有効寸法 mm	備考
			有 無	巾 × 長	
			有 無	巾 × 長	
			有 無	巾 × 長	
			有 無	巾 × 長	

(5) 振動特性

振動数 約 550 回/分 } 予定
 振巾 約 16 mm
 振動角度 30

(6) 電動機

構造 全閉外扇屋内型
 Δ 容量 5.5 kw × 2 台 極数 6 P
 絶縁 B 種 定格 連続
 電圧 220 V 周波数 60 Hz
 ケーブル 特(無)

(7) 荷重

静荷重 約 10500 kg
 動荷重 水平方向 約 1400 kg 約 9.7 Hz の繰返荷重
 垂直方向 約 800 kg
 (その他: _____ kg)

(8) 据付条件

場所 (屋内) ~~(屋外)~~ (GL上) ~~(梁台)~~ ~~(他)~~
 周囲温度 40 °C 爆発性可燃性ガスまたは粉塵 有 ~~無~~
 振動機据付角度 (水平) ~~(上向)~~ ~~(下向)~~ 度