













型 式 SSK3000

製造年月 1997.9

製造番号 1188



株式会社

大阪シナ

0599-26-5672

製品数

0000

操作電源



バイス開



正転



逆クランク位置



トーチ上昇



マシリン下降



バイス閉



互逆



クランク位置



圧着下降



操作回路切



手動



バイス開



互逆



圧着停止









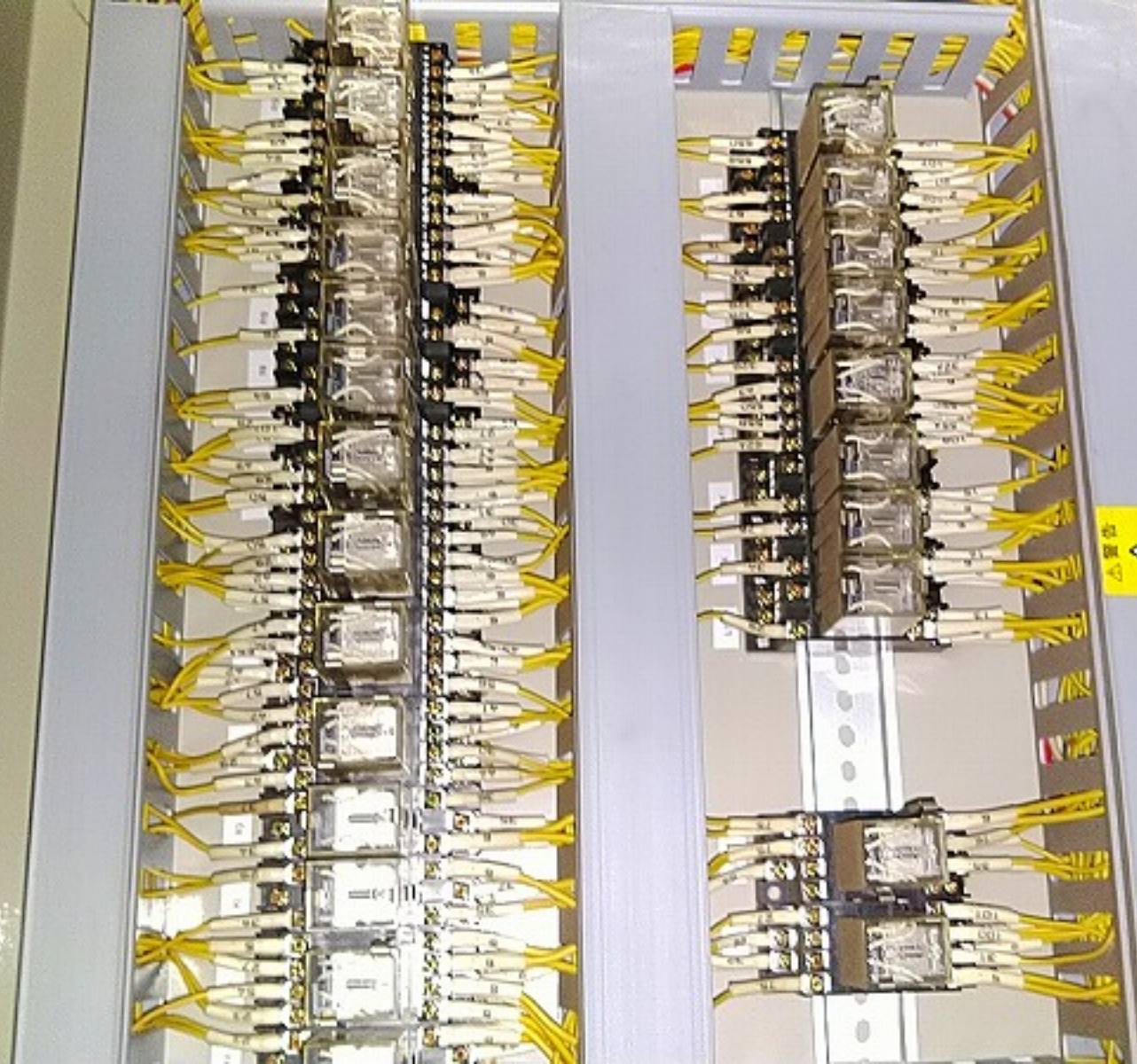












16年3月

04月*水*木*金

Three blue Mitsubishi 30 AMP circuit breakers are installed in a rack. The labels on the breakers include:

- 100V 30A 50/60Hz
- 100V 30A 50/60Hz
- 100V 30A 50/60Hz

Two white RJ45 patch panels are visible, with numerous yellow Ethernet cables plugged into the ports. The panels have labels with barcodes and technical specifications.

20-1
20-2
20-3
20-4
20-5
20-6
20-7
20-8
20-9
20-10
20-11
20-12
20-13
20-14
20-15
20-16
20-17
20-18
20-19
20-20

WAGO terminal block with multiple screw terminals and a label with technical specifications.

PHOTO SENSOR AMP UNIT SSA30
Power Supply: AC 100V/200V
Voltage Output: DC 5V 50mA
SANKI TAKENAKA JAPAN
Unit On / Unit Off

第1時間 10分待時間
第2時間 10分待時間
第3時間 10分待時間
第4時間 10分待時間
第5時間 10分待時間
第6時間 10分待時間
第7時間 10分待時間
第8時間 10分待時間
第9時間 10分待時間
第10時間 10分待時間
第11時間 10分待時間
第12時間 10分待時間
第13時間 10分待時間
第14時間 10分待時間
第15時間 10分待時間
第16時間 10分待時間
第17時間 10分待時間
第18時間 10分待時間
第19時間 10分待時間
第20時間 10分待時間

Four circular components, likely sensors or relays, are mounted in a rack. Each component has a label with technical specifications and a barcode.