

本体型式

*垂直動作・下向きコンベヤー取出・コールドボックス造型機。

操作方法

*各個操作・1サイクル自動・連続自動運転
タッチパネル&セレクタスイッチ動作にて選択

制御方法

*制御盤自立タイプ 操作盤本体取り付け 押ボタン起動に依る自動スタート
モーター仕様

振動機	(3.7) kW/H	200V, 4P, 60Hz
吸引プロペラ	(2.2) kW/H	200V, 4P, 60Hz
バケットコンベヤー	(0.4) kW/H	200V, 4P, 60Hz
中和筒	(0.4) kW/H	200V, 4P, 60Hz
スタリューコンベヤー	(0.4) kW/H	200V, 4P, 60Hz
レジン1ボンプ	(0.2) kW/H	200V, 4P, 60Hz
レジン2ボンプ	(0.2) kW/H	200V, 4P, 60Hz
ホツバースイッチレバー	(0.2) kW/H	200V, 4P, 60Hz
制御盤遮断防塵・ワイヤ取り付け ヒーター仕様 三相200V 60Hz		

電気仕様

一時側電源 AC 100V/60Hz 制御回路シールドケーブル三芯線, SOLパワ
Ae 200V/60Hz ヒーター、モーター用電源に使用

ソレノイドボンプ	SMC製
エアユニット関係	SMC製
シリンドラー関係	東洋・SMC
外部調整ダイヤル及び温度制御操作面取付 オムロン製 入力 200V 出力AC200V 動力200V	
*金型取り付け関係図 (TMC-221313) に依る ブロー口形状ピン, 入れ子付き	
*金型乗せ台に金型を乗せて下部シリンドラーに依る金型上昇下降	

金型交換

*バスマカル油圧ユニットに依るクランポン
油圧シリンダに依る固定・可動金型ワシタツチカブリ機構取り付け

金型交換方法 *マシンの操作押しボタンにて手動交換ができます。
金型をセット後クラウンを下型台車を押し込み側へ移動します。
金型上昇、下降、スライド、クラウン、各操作は押しボタン・各箇
運伝による。

マシン方式 *マシンBOXにて、低圧、高圧、パーシブ間制御付き

ガス加熱方式 *各部にコントローラー取り付け 温度制御にて

空気取口 *50A 1箇所 プレソンプイーター付

使用圧力 *5Kg/cm²~6Kg/cm²
0.5MPa~0.6MPa

電気取口 *AC-3φ200V, 3相, 60Hz
*AC-100V

パイプ機構

*φ500×280stのエアーシリンダーに依る金型クランプ駆動
大型単独ソレノイドに依るインテンシブ操作可能

マシン圧力 *減圧弁操作で圧力調整ができます、MAX1kg/cm²

ブローヘッド *エアーシリンダーに依る駆動・執行動作に依る
吹き込み容量約50kg 比重1.5

ガソリンヘッド *ブローヘッド台車機構を採用

吹込最大容量 *造型重量20Kg 比重 (1.6)

吹込装置 *2B 吹込弁に依る1次加圧・トツブブロー方式採用
*ピストン方式の採用に依りパッキンの摩耗を削減

圧着機構 *φ300エアーシリンダーに依る

エアータンク *日本ボイラー協会認定証明書添付済み
160リッター

ブローヘッド *ブローヘッド取り付けはバスマル油圧にてクラウン、A.L製使用
約15kg

フロープレート取り付け取り外し装置、シリンダー昇降式、及び砂落とリジェクト付き。
履形手作業にて受け箱にいれる。

カワサギ BOX *フロープレート台車に連結、圧着クランプシリンダーを使用、
BOX内寸法 470×395×68

抑上装置 *φ140×110St

取出方法 *作業者による取り出し

ワシントンホッパー容量 *max90Kg入りロータリーバインダー付付き

計量ホッパー *max150kg クボタ製ロードセルに依る制御

振動機 *max50kg/バッチ式

レジンタンク *バッチ式ポンプによる

レジン補給 *客先補給 目視レベル計付き

リザーブホッパー *容量(25.0)kg (比重1.5) 上下限位置レベル計付

バケットコンベア *手動、自動運転切替

砂補給ホッパー 自動運転時ホッパー下限レベルセンサーで運転上限レベルセンサーで
砂補給シャッター閉後20秒で停止 (省エネ運転)
*容量350kg、シャッター付 1tonフレコン載せ台付

造型能力 *本体ドラインサイクル54秒

本体寸法 *図面参照してください。

本体重量 * 7000kg

塗装色 * 取替標準色

特別附属装置

- 1) ガス発生器
- 2) スクラバール
- 3) ガス吸引装置 (プロロー・サブクリーナー)
- 4) ガスコントローラー
- 5) 砂流線装置
- 6) アミン供給装置 (プロロー付き)

提出図面: マシン本体組立図・付属装置組立図・金型取り付け関係図・吸入、消滅部品図

制御機器指定品 * 東洋標準仕様機器を使用

附 属 品

取扱説明書 (仕様書・取扱注意事項・配管系統図・電機関係図)

附属品 (ハンドモーター・ガスター・スプレーガン)
圧着パッキン2枚

御見越範囲外

(除外項目)

* 金型関係1式

* 専用プロロープレート及びOリングプレート

* 基礎工事

* 造形機本体への一次側配線・配管工事

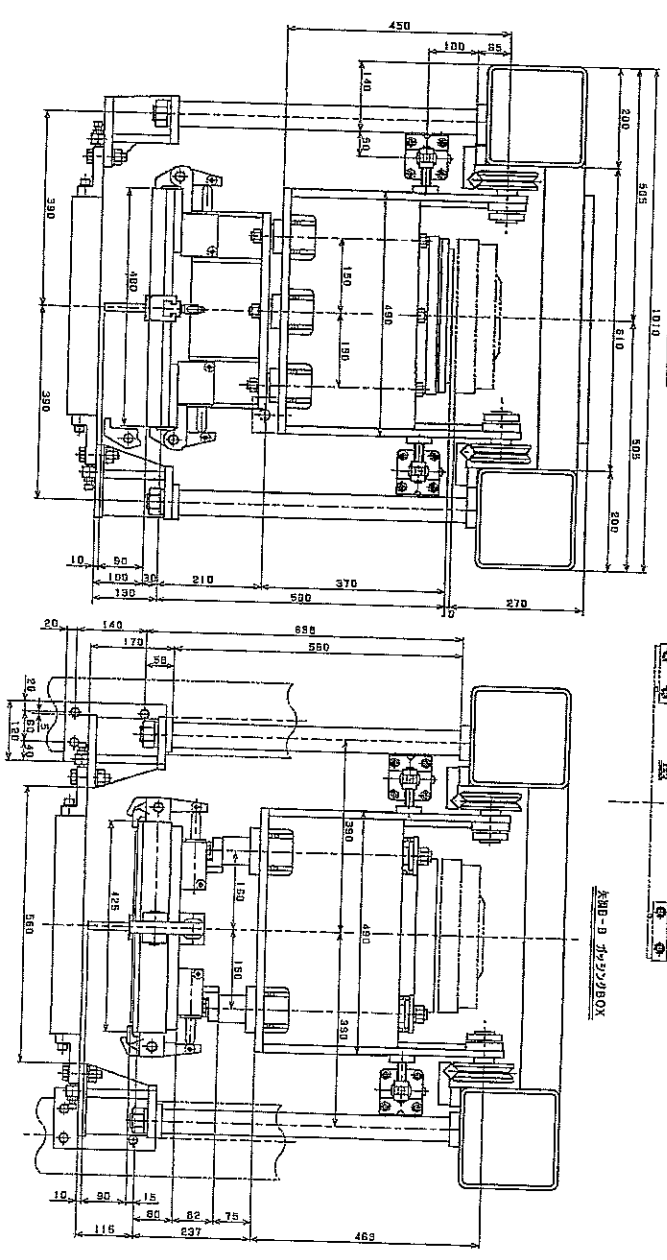
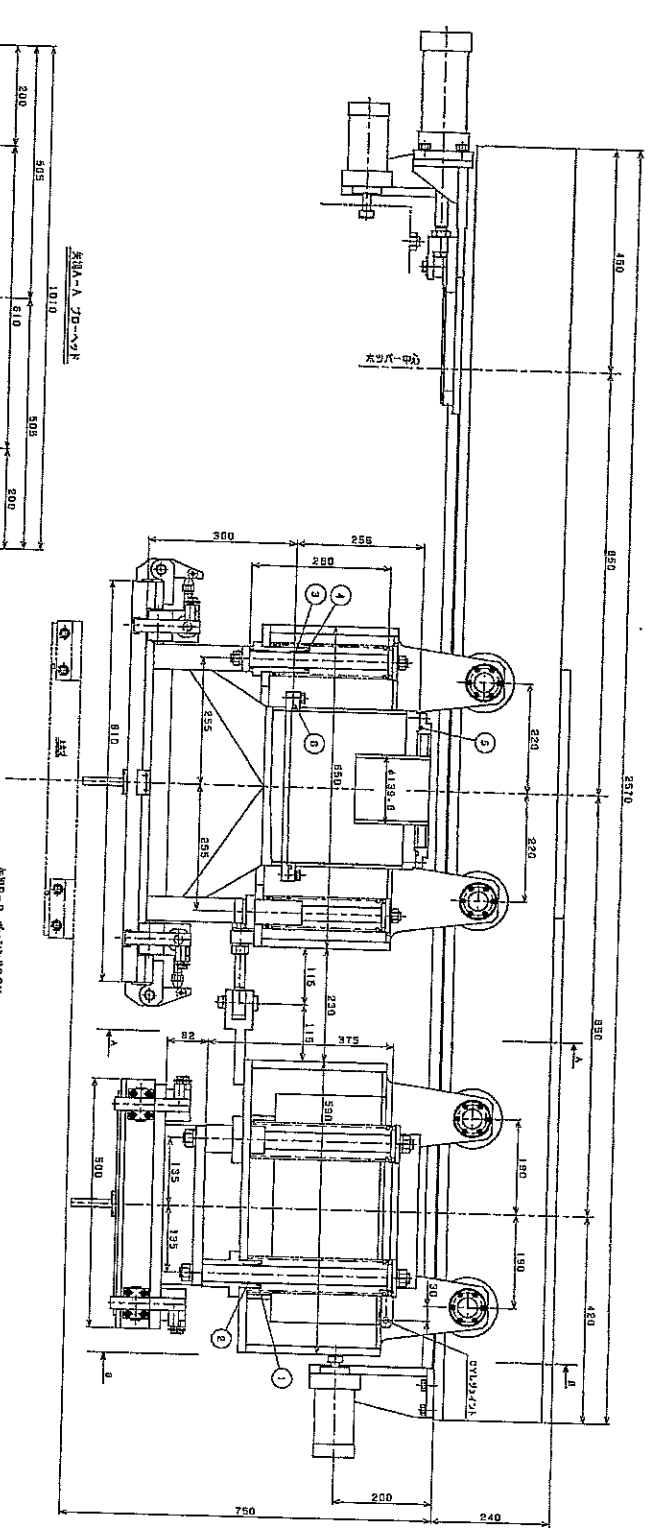
* 作業台・跡場・手摺・照明

1 スクラバール排気配管工事

2 造形材料 N2・離型材・レジン1・2・砂

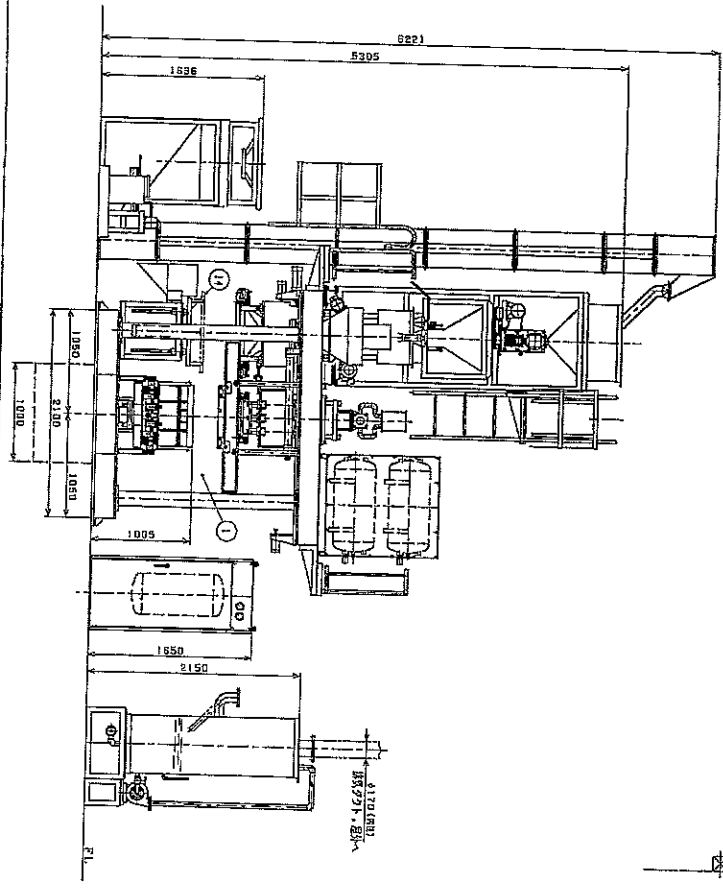
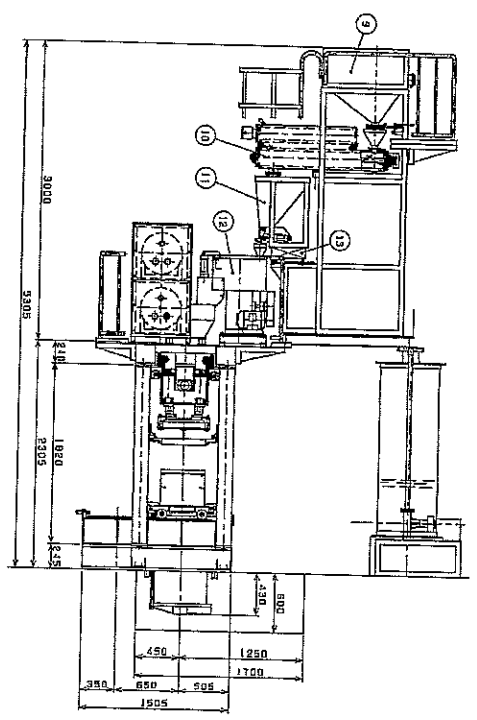
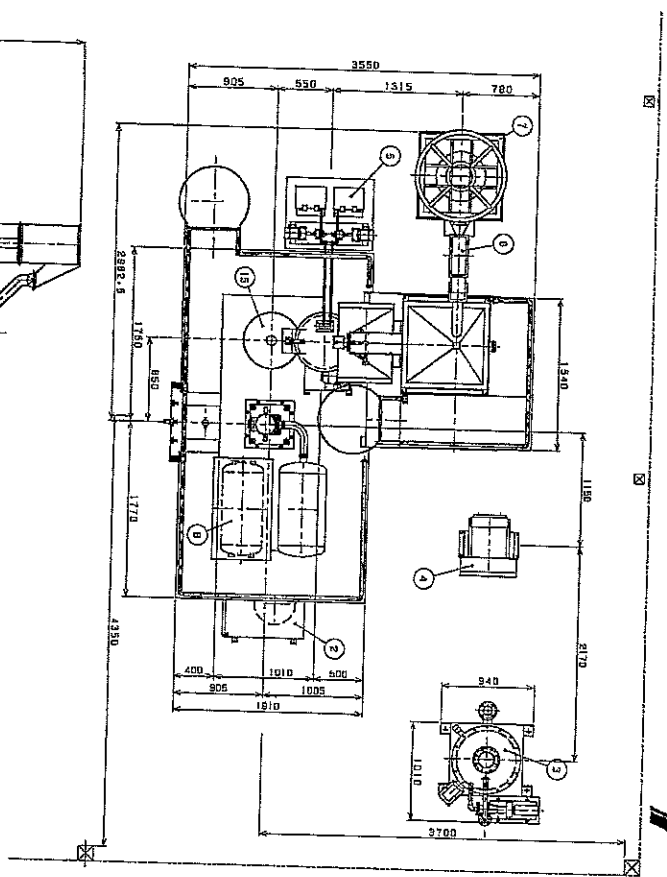
改善のため仕様変更がある場合があります。

() 内の部分は打ち合わせ後決定とさせていただきます。



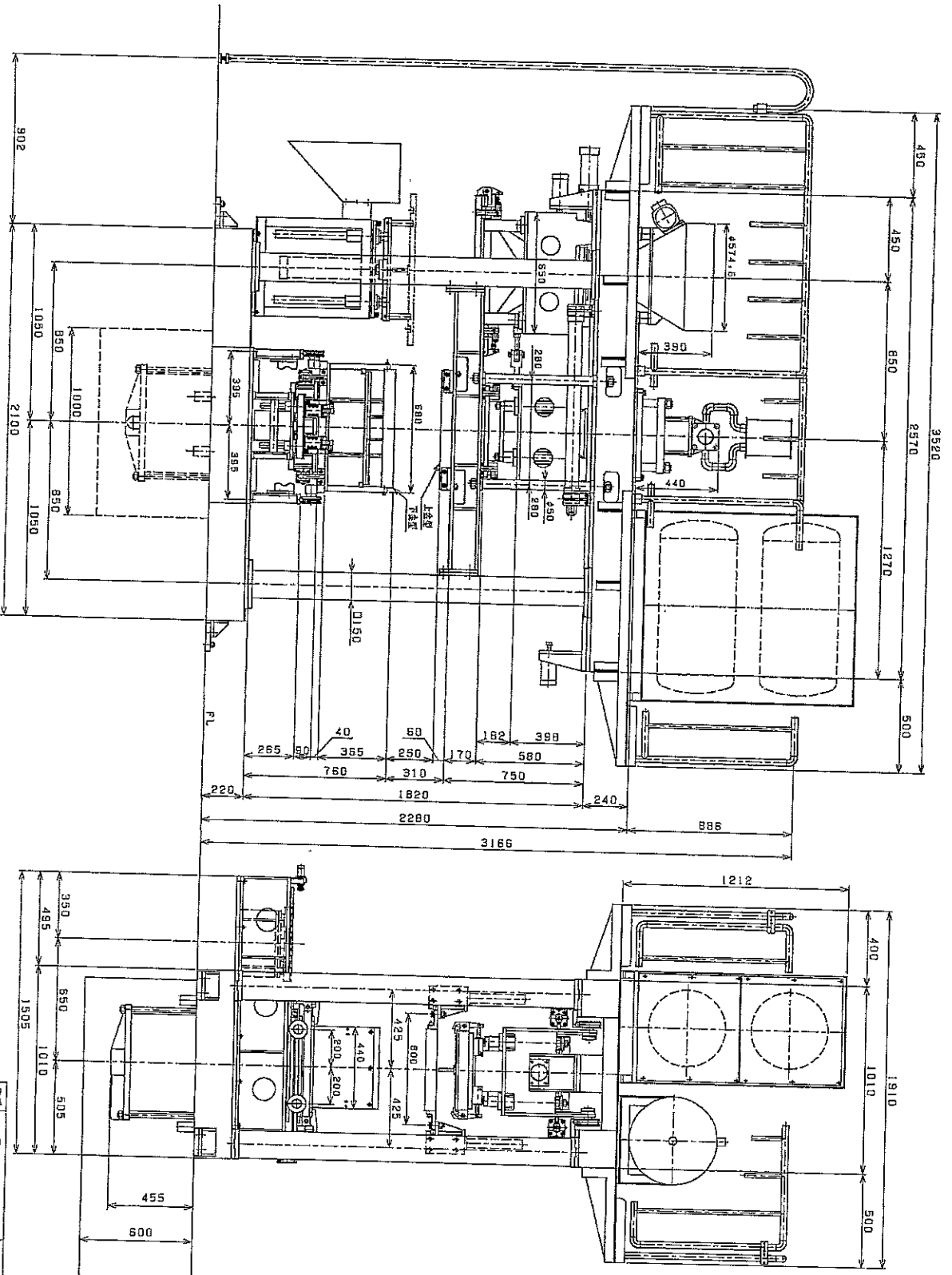
品名	品番	仕入	材料	単位
1	220111-1	品	鋼板	枚
2	220111-2	品	鋼板	枚
3	220111-3	品	鋼板	枚
4	220111-4	品	鋼板	枚
5	220111-5	品	鋼板	枚
6	220111-6	品	鋼板	枚
特 注 1. 鋼板の厚さは、1.2mmとする。 2. 鋼板の材質は、SUS304とする。 3. 鋼板の寸法は、図面に示す通りとする。				

株式会社
 〒100-0001 東京都千代田区千代田1-1-1
 TEL: 03-5561-1111 FAX: 03-5561-1112
 代表取締役 代表取締役



15	パソビテック	7000	1	
14	高級家具組立家具	7000	1	
13	合弁	245	1	PA-150
12	愛用型パソビテック	7000	1	500/510/515
11	計量機	7000	1	10A 1000kg
10	パソビテック	7000	1	
9	パソビテック	7000	1	
8	パソビテック	7000	1	10A 1000kg
7	計量機	7000	1	500/510/515
6	パソビテック	7000	1	10A 1000kg
5	パソビテック	7000	1	10A 1000kg
4	パソビテック	7000	1	10A 1000kg
3	パソビテック	7000	1	10A 1000kg
2	パソビテック	7000	1	10A 1000kg
1	パソビテック	7000	1	10A 1000kg

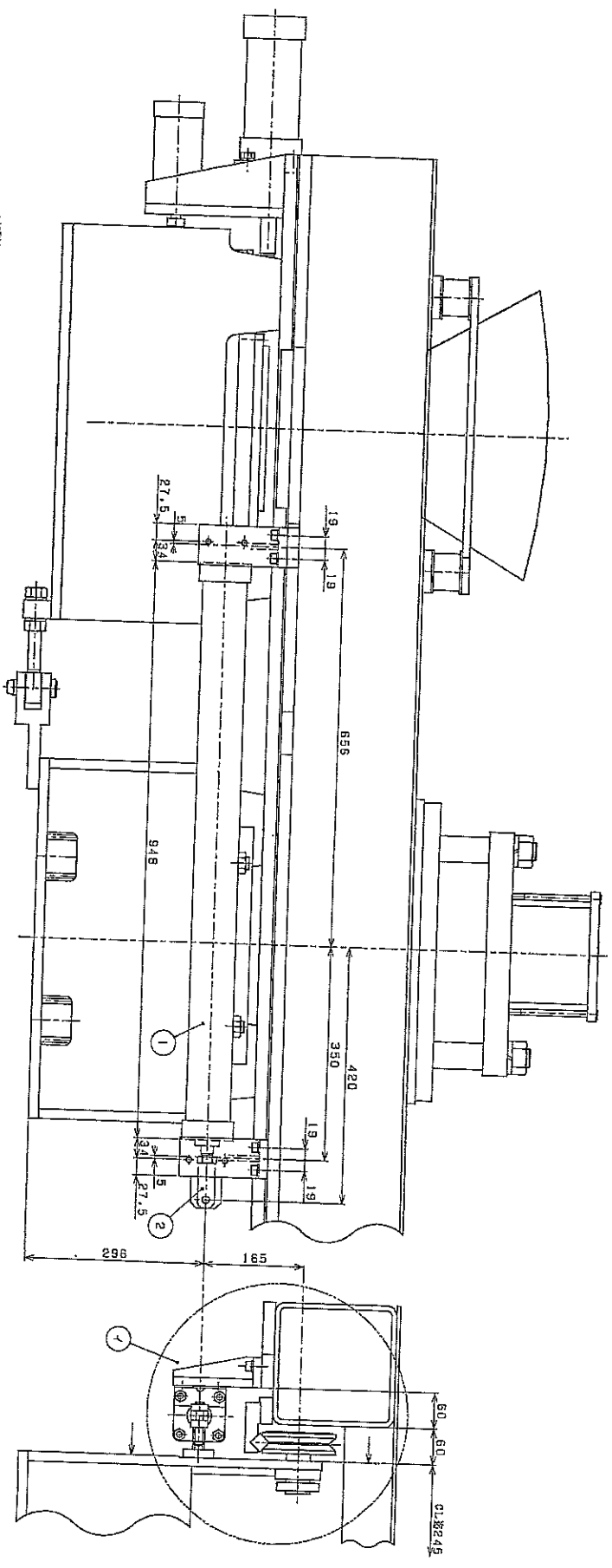
名称: 本邦工業株式会社
 TEL: 03-7500-1111
 東京都千代田区千代田 1-1-1
 本邦工業株式会社



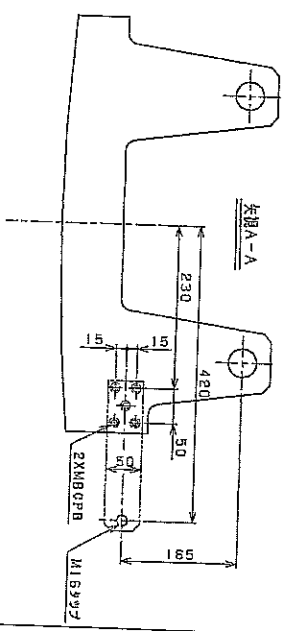
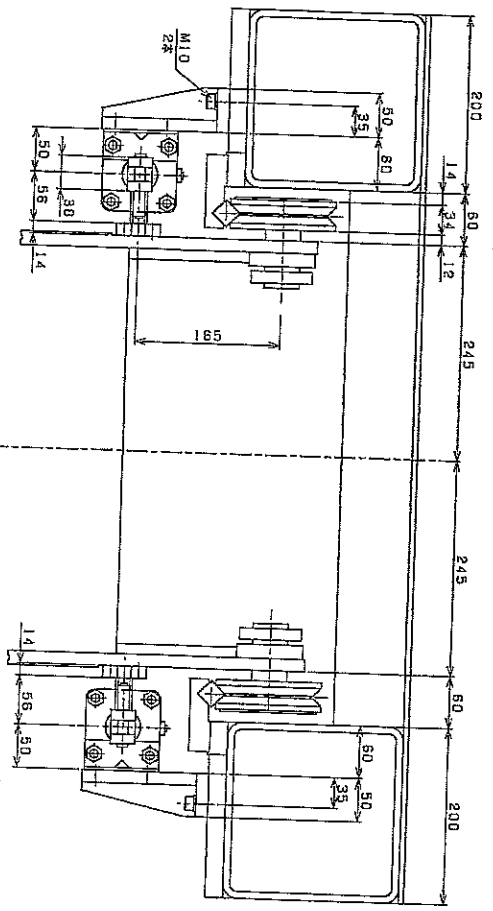
TH

品名	材質	種別	描	要
水平型コープBOX遊型機				
名称	THC-750		縮尺	1/15
図番	CA2 THC-221370	検閲	YK	設計
			TY	年
				月
				日

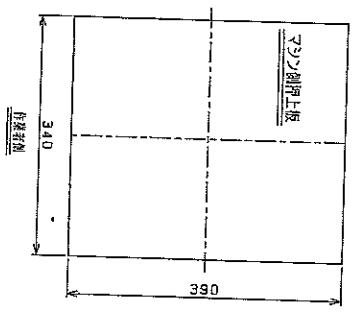
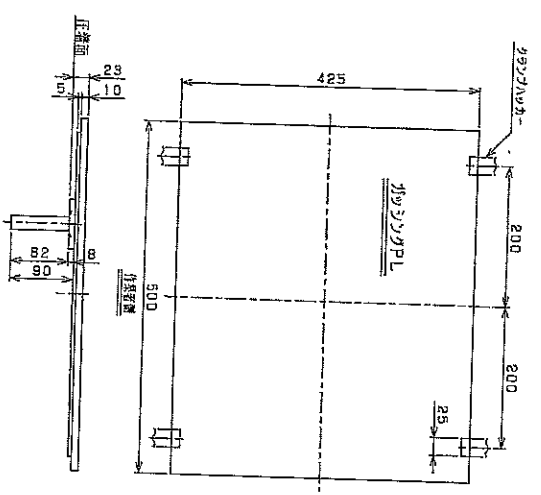
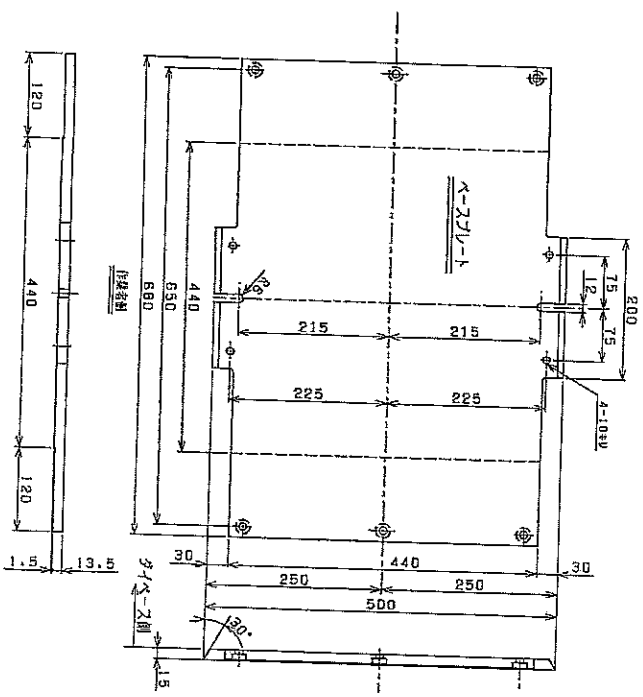
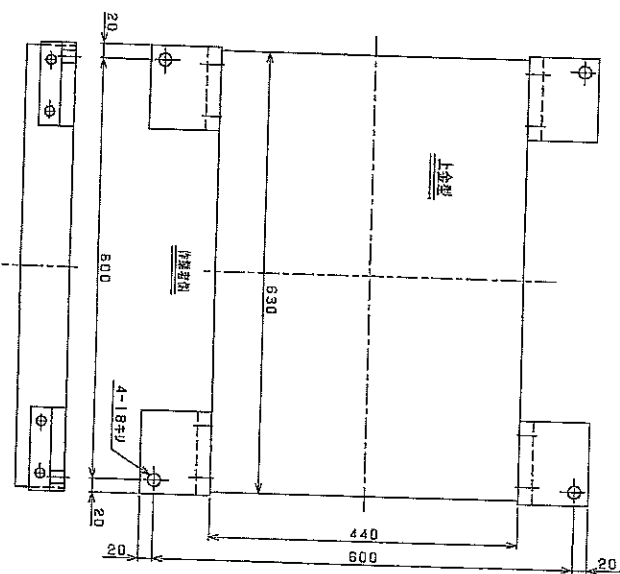
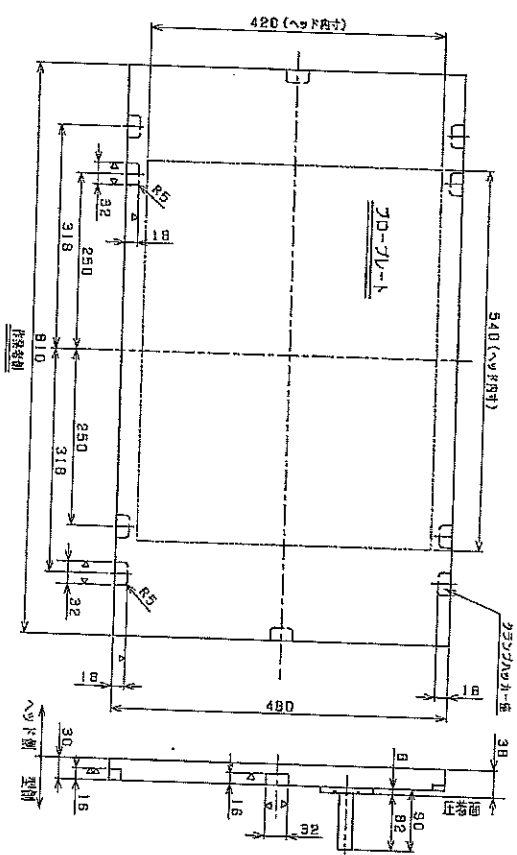
東洋洋行ニヒルニシヨウ株式会社



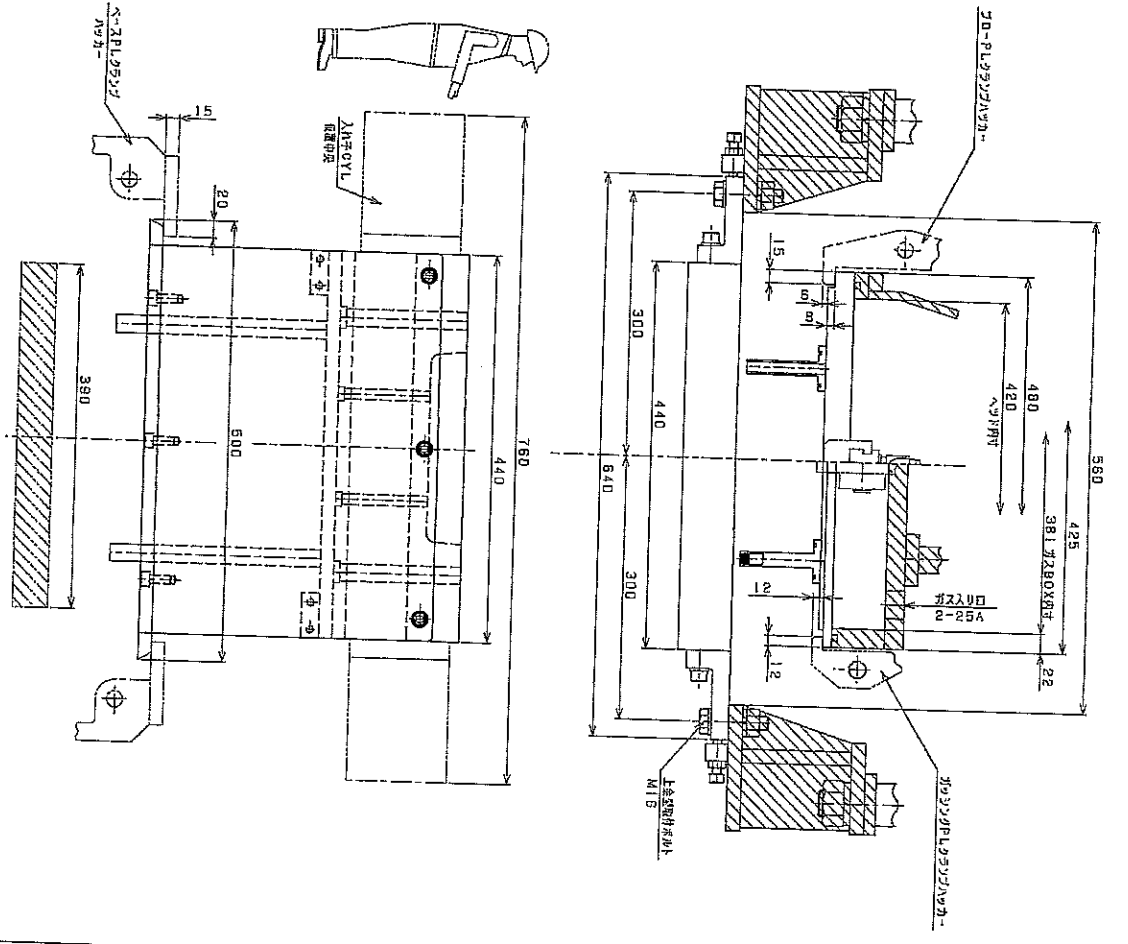
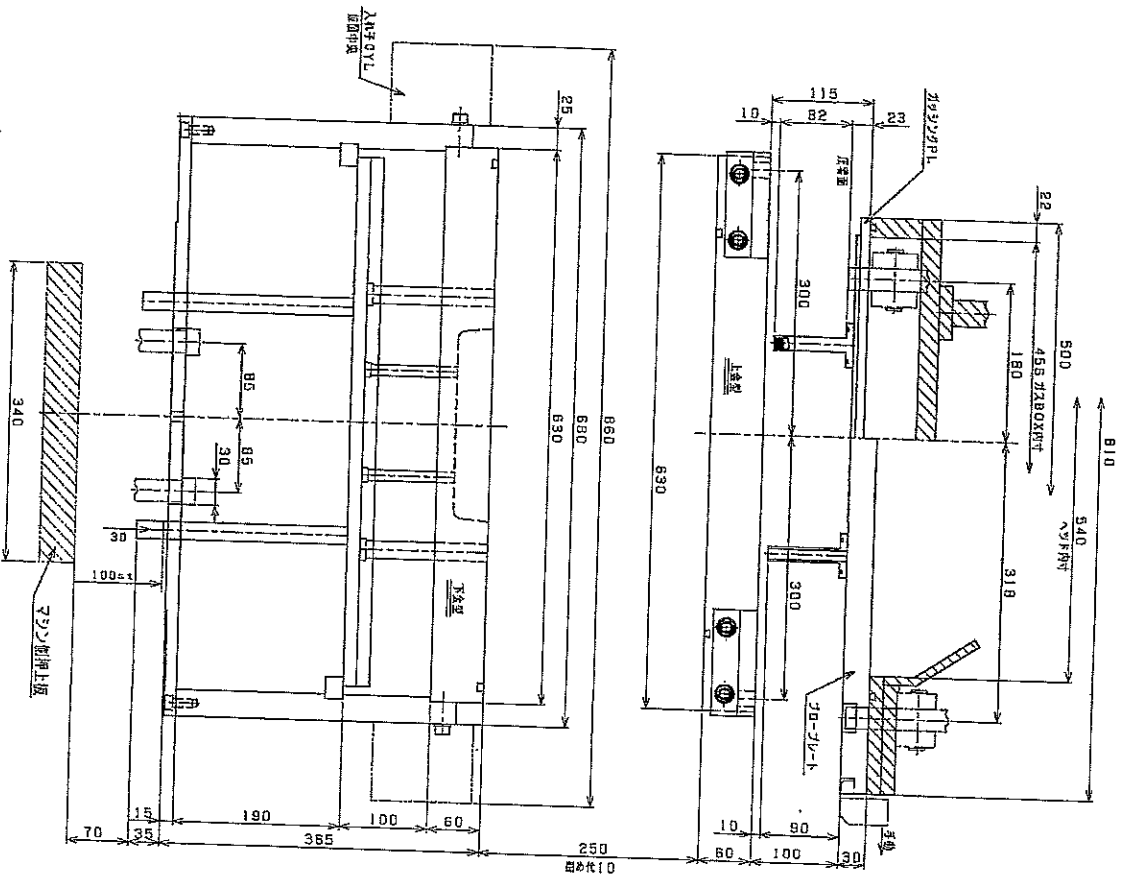
寸法線圖



2	Y形ナックルジョイント	SMG	2	Y-05D. K2RL		
1	シリンドラ	SMC	2	CDARLB3-B50		
品名	名	材質	個数	換	要	
名称	台車移動組立					
	THO-75D					
圖番	0A2 THC-221337	検閲	YK	設計	TY	年 月 日
東洋三菱エレベーター株式会社						



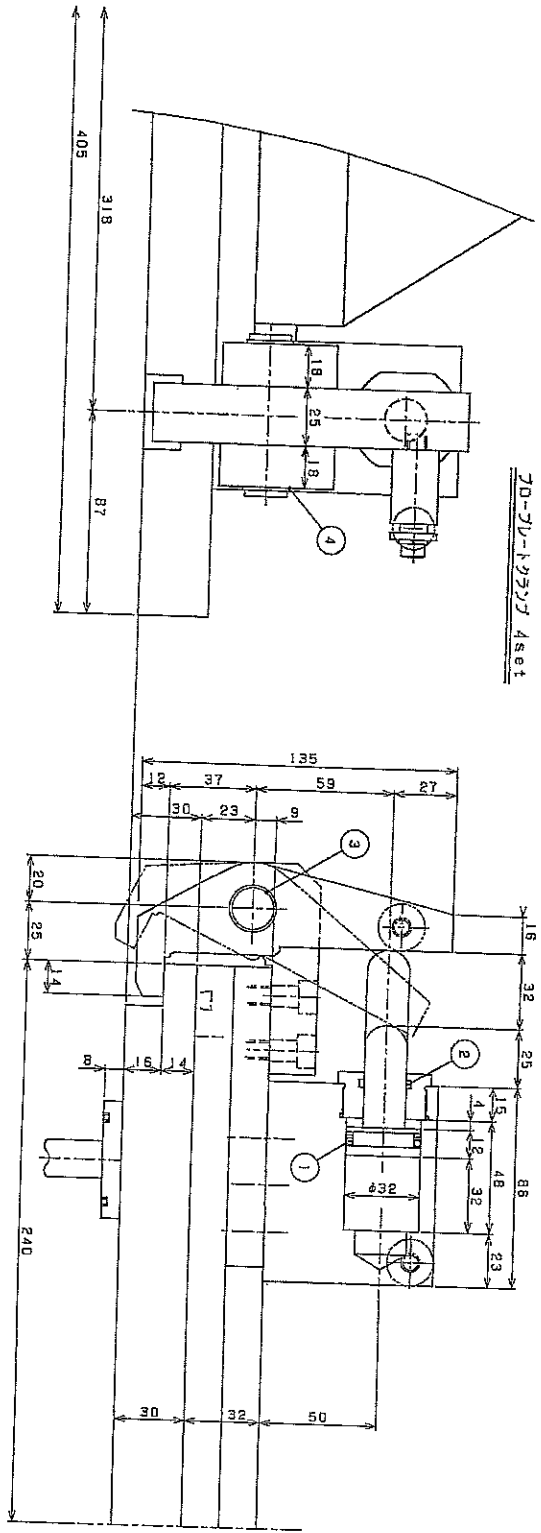
品番	品名	材質	備考
名称	金型型付型取組(2)		
図番	THC-750		
標準	JIS B 11		
規格	1/4		
製造	三菱電機株式会社		



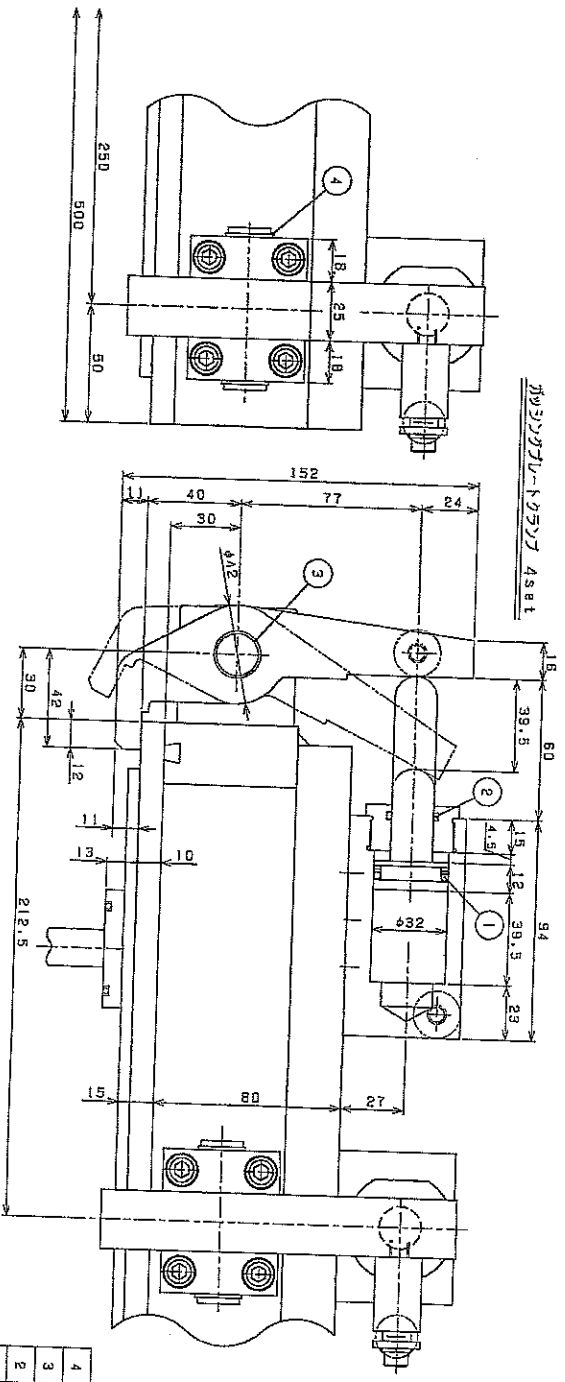
本図は鋼板で製作

品番	品名	材質	個数	備	要
042 710-221313	金型鋼板鋼板 (1)	THC-750			1/4
042 710-221313	鋼板	YK			1/2
					1/2
					1/2
					1/2

東京三菱エレクトロニクス株式会社



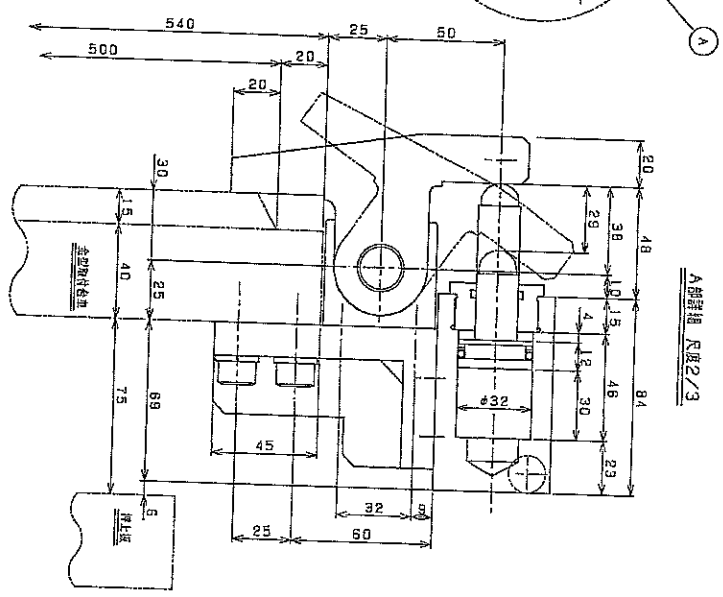
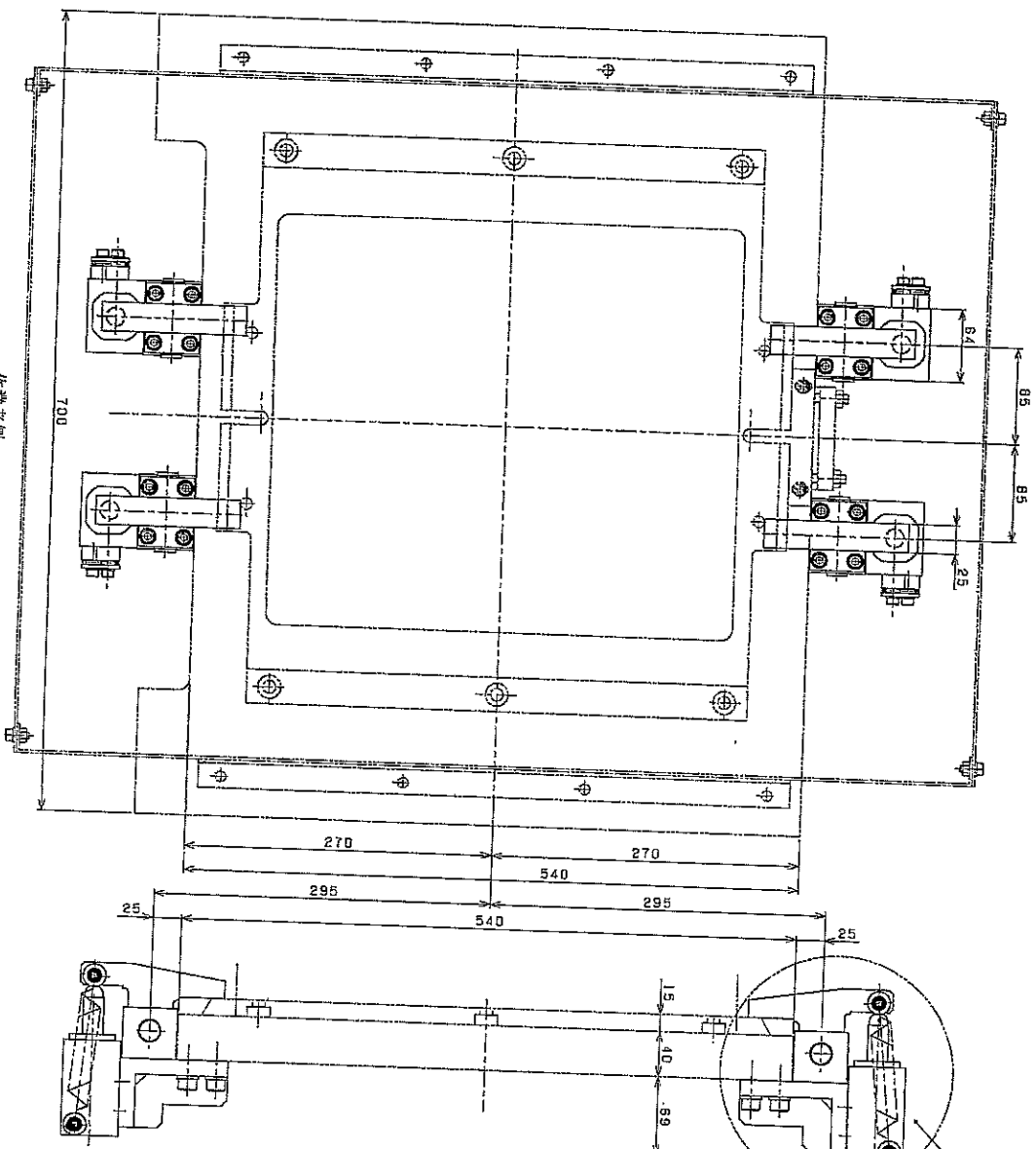
ローラーコンベヤ 4set



ローラーコンベヤ 4set

4	軸用スライディング	20	軸径 φ18
3	スライディング	10	K5B 18B5
2	OUリヤ	10	P-18
1	OUリヤ	10	P-25 K5S7714H
品名 材料 数量 備 考			
ローPLスライディングPLスライディング 搬尺 23			
T.H.G-750			
JIS B 19			
製 造 年 月 日			
図 番 04E THG-21326 国 産 YK 認 許 T.Y. 在 庫			
東洋モーター株式会社			

作業者側



A部詳細 尺度2/3

1	脚部クランプ	8	組立
1	ボルト	4	K5B-1825
1	ナット	4	P-18
1	クランプ	4	P-25
部品名 材質 個数 挿 要			
名称 下金型クランプ装置			
T H C - 7 5 0			
図番 CA2 TH0-221324 機種 YK 設置 1/3			
東洋三菱エレベーター株式会社 年 月 日			