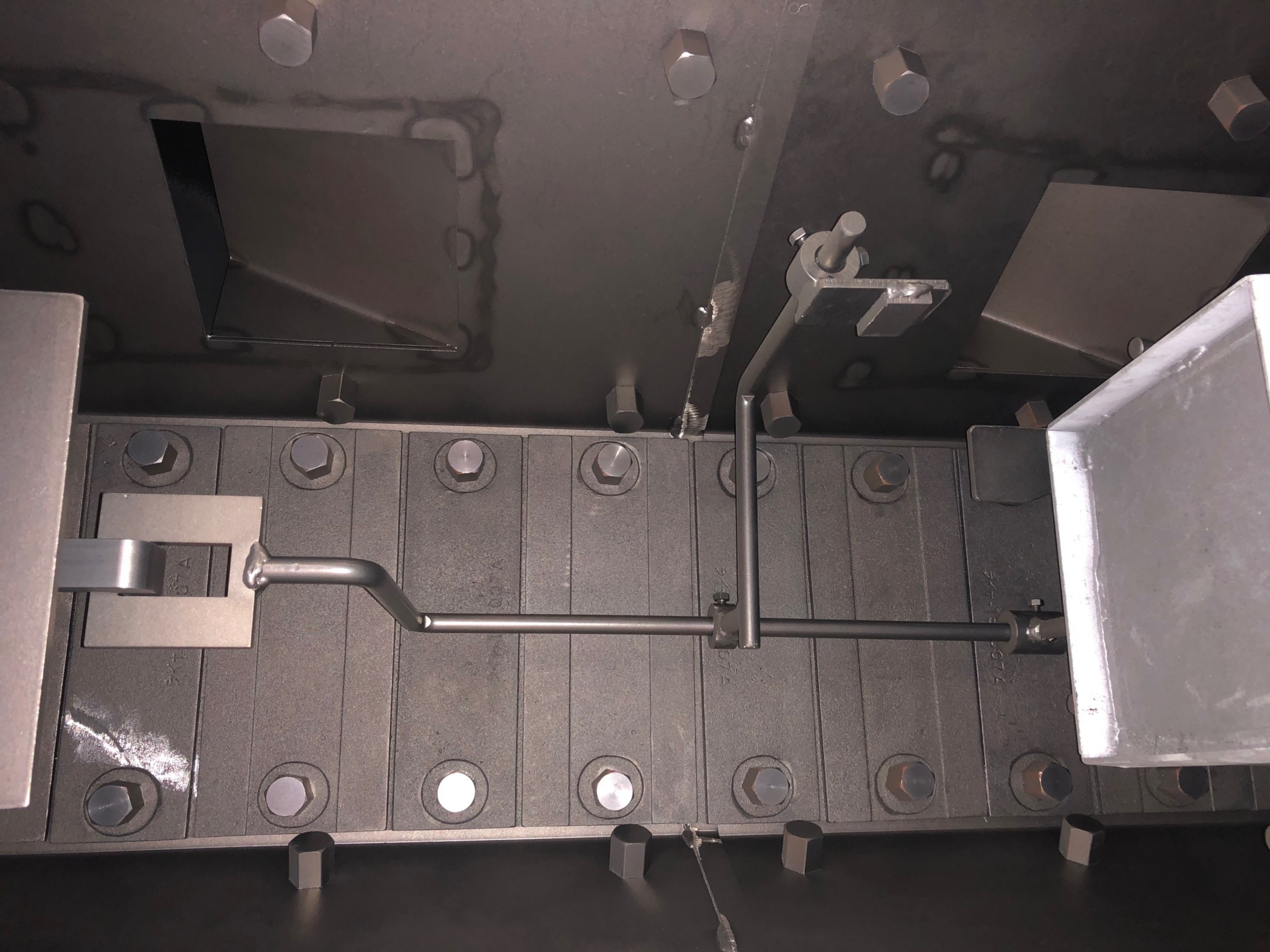




180kg

ハンガプラスチック制御器
SHBXT-A

 **sinto**





180kg

sinto

ハンカブリスト機
SHBX1-A

安全注意
取扱説明書
必ずお読みください



緊急停止ボタン
電源ボタン
スタートボタン
リセットボタン

0



赤点灯：異常
 黄点灯：自動運転中セット可
 緑点灯：サイクル運転中

注意
 が突然動いた
 通電部で感電
 恐れがあります
 時には、必ず
 ン電源をしや
 操作キース
 チを携帯する

9A302000104

LY 3Φ 220V 60Hz
 UPTING CAPACITY 36kA

A) ②

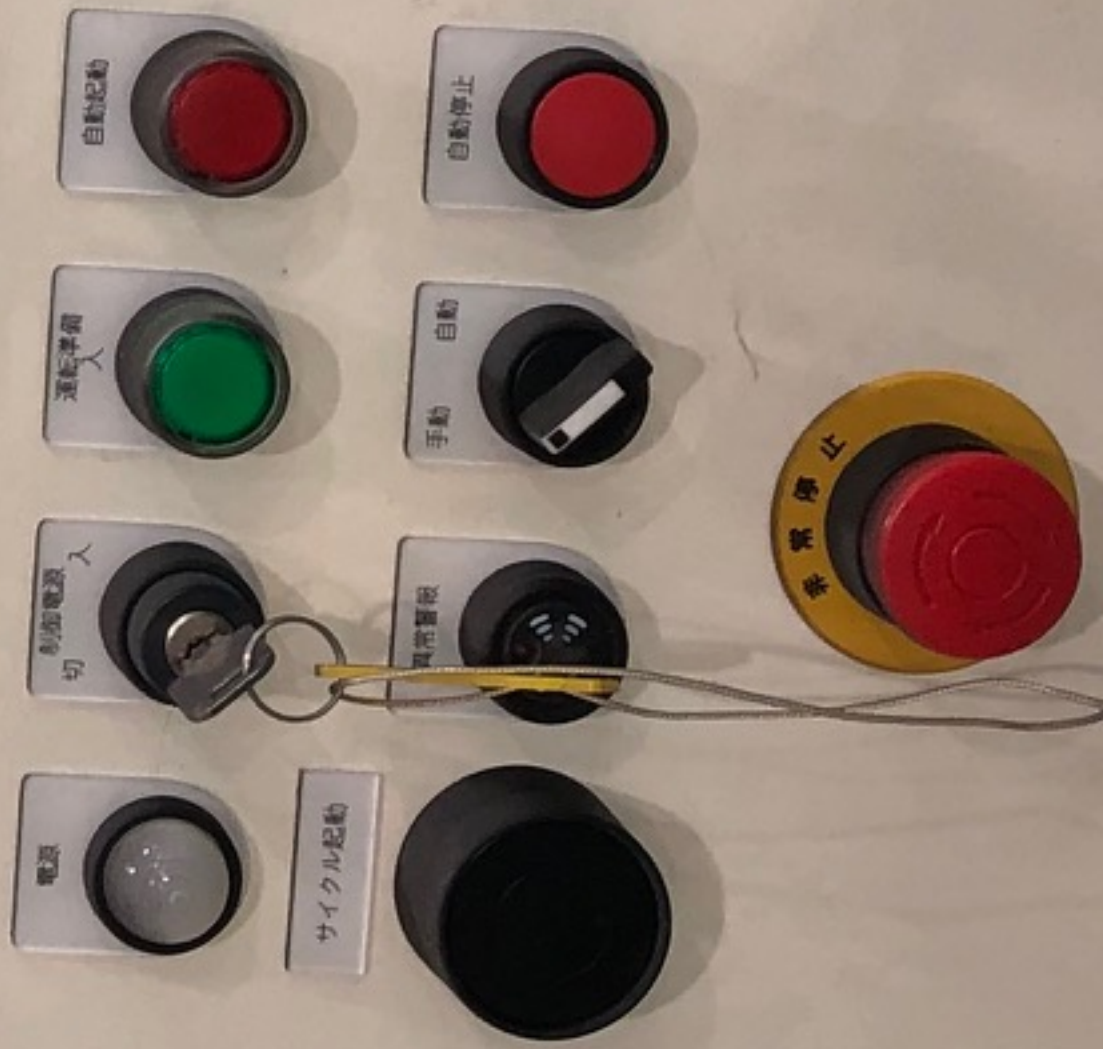
ハンガブラスト制御盤 SHBX II - A

1号機

Cライン ハンガブラスト 1号機

製造番号 940236008000
 ハンガブラスト C4
 製造年月 1997 10
 製造場所 3256
 製造番号 3256
 リコービ株式会社

無負荷電流値 12A 定格電流値 30Hz14.8A 40Hz17.1A 50Hz17.2A 60Hz25A



シヨットブラスト作業上の注意事項

- シヨットが自ら落下し、感電や失明の恐れがあります。
- シヨットが落下したとき、周囲の人員に危険を及ぼす可能性があります。
- シヨットが落下したとき、周囲の人員に危険を及ぼす可能性があります。
- シヨットが落下したとき、周囲の人員に危険を及ぼす可能性があります。
- シヨットが落下したとき、周囲の人員に危険を及ぼす可能性があります。
- シヨットが落下したとき、周囲の人員に危険を及ぼす可能性があります。
- シヨットが落下したとき、周囲の人員に危険を及ぼす可能性があります。
- シヨットが落下したとき、周囲の人員に危険を及ぼす可能性があります。
- シヨットが落下したとき、周囲の人員に危険を及ぼす可能性があります。
- シヨットが落下したとき、周囲の人員に危険を及ぼす可能性があります。
- シヨットが落下したとき、周囲の人員に危険を及ぼす可能性があります。
- シヨットが落下したとき、周囲の人員に危険を及ぼす可能性があります。
- シヨットが落下したとき、周囲の人員に危険を及ぼす可能性があります。
- シヨットが落下したとき、周囲の人員に危険を及ぼす可能性があります。
- シヨットが落下したとき、周囲の人員に危険を及ぼす可能性があります。

注意
 本機の付設集じん機には、万一の場合に備えた火災対策として、①プロコ
 ート投入装置 (不活性粉体供給装置) ②導電性フィルター ③集じん機本体
 フランジ間およびダクトフランジ間のアースボンディング ④温度センサ
 タリバーバルブ等が、あるいはその内の一部の部品が付設されています。
 これらの火災対策機器等の日常点検・運用管理に不備が
 ある場合、集じん機火災の発生や、発生時の消火がうま
 くできなくなる恐れがあります。
 取扱説明書に従った日常点検・運用管理を継続的に実施
 して下さい。

9A30200011A

