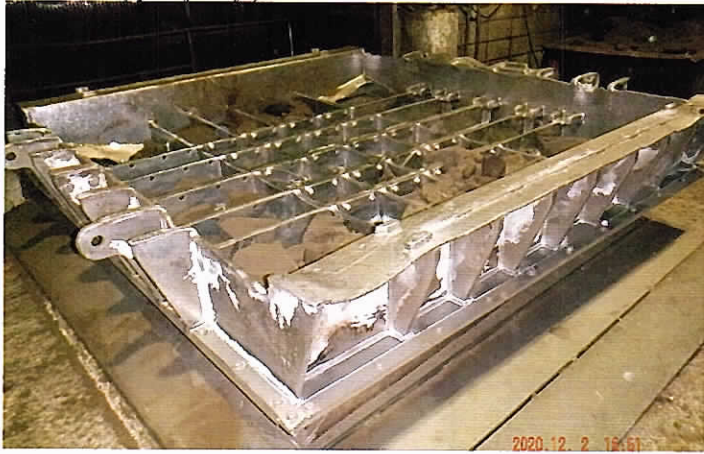
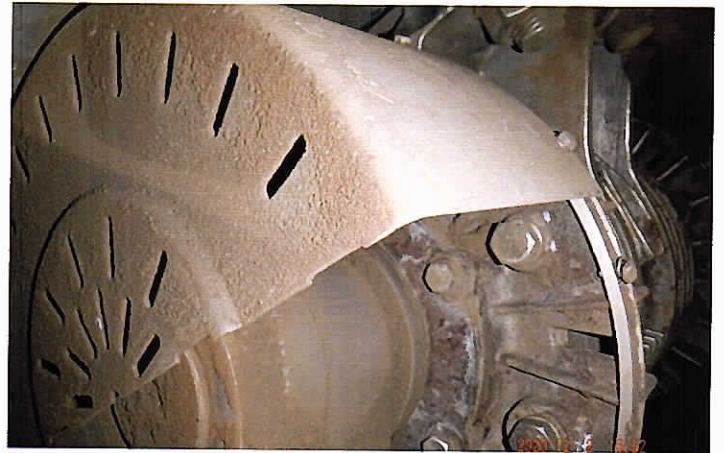


Π2003-3A-



南康 K社 2021.08 交換予定 円D2500 25KW x2 / 隔新設 25KW x26

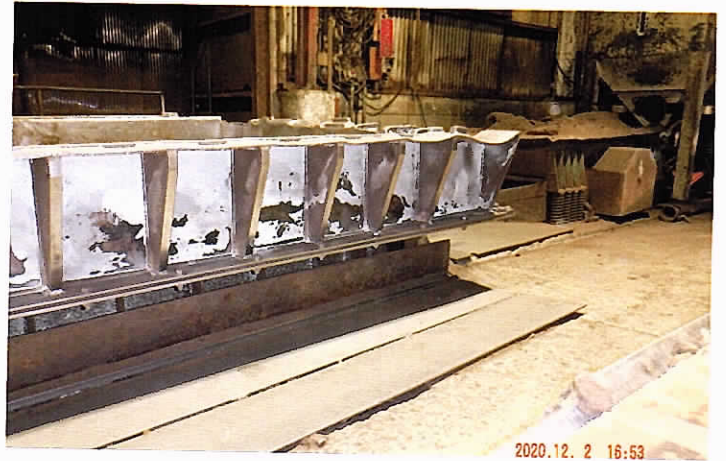
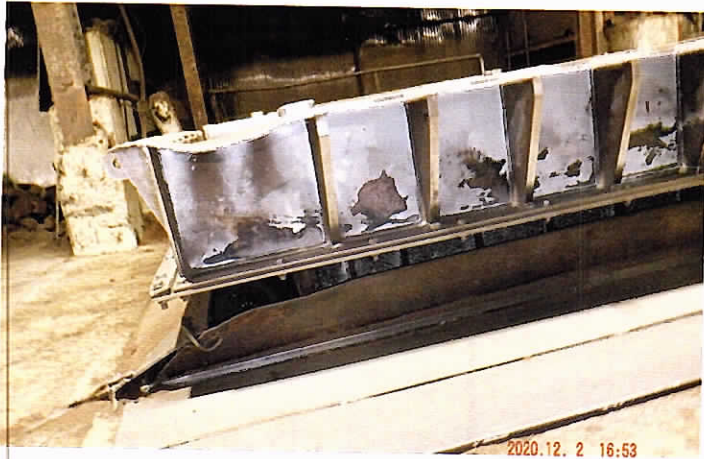
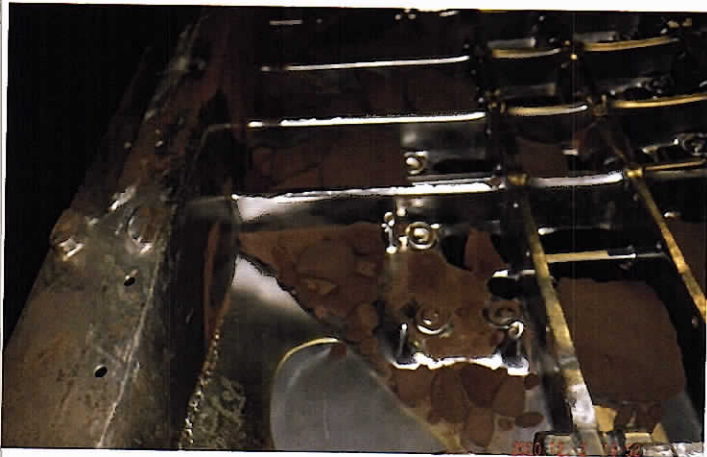


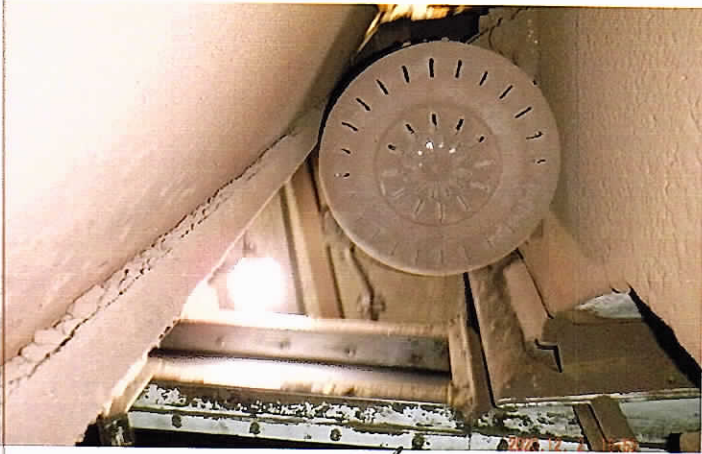
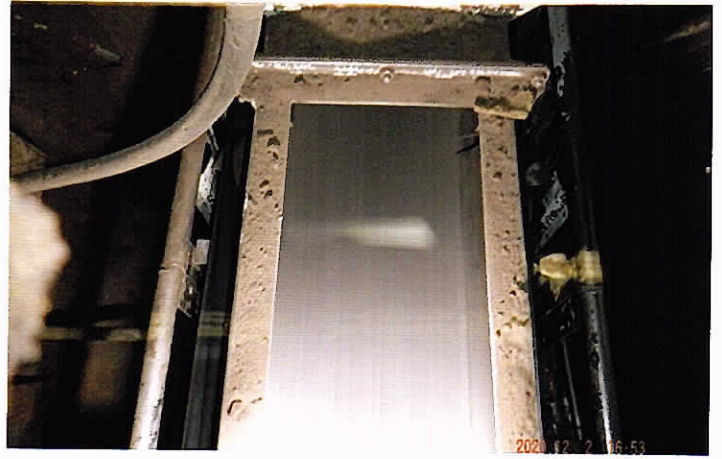
25KW 2-32E-9-





2500R 鋼材の組立





2500 / 25kw 2-322-4-



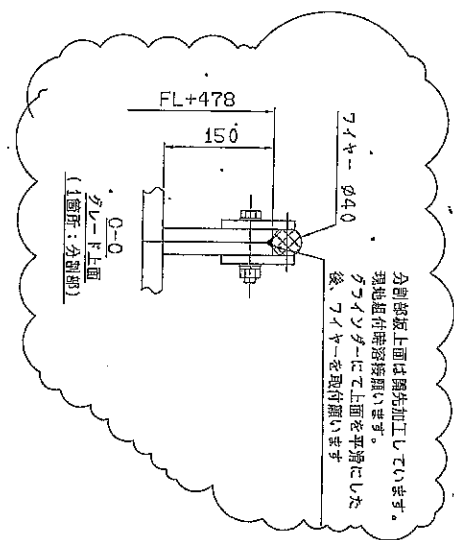
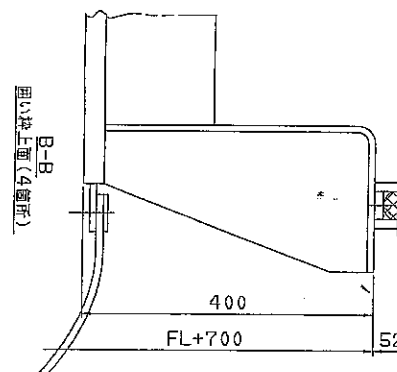
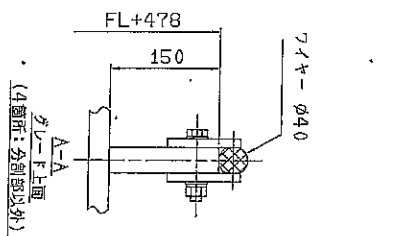
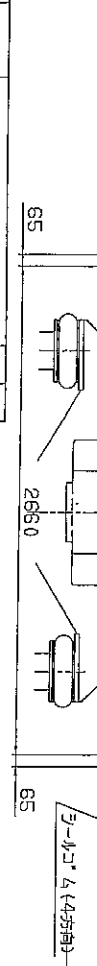
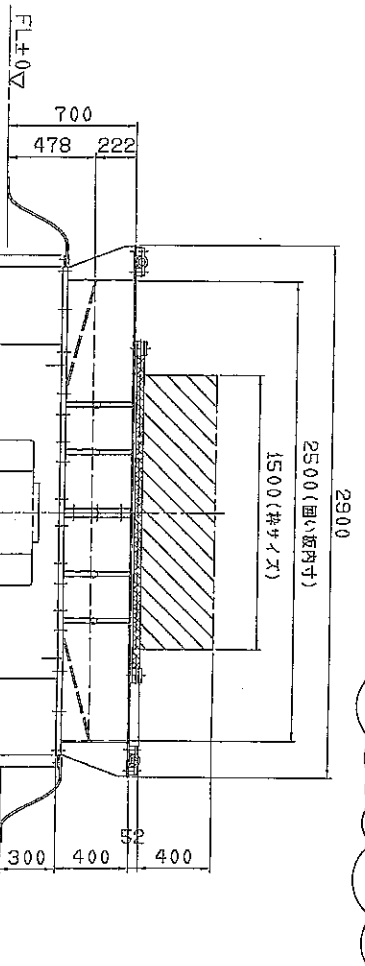
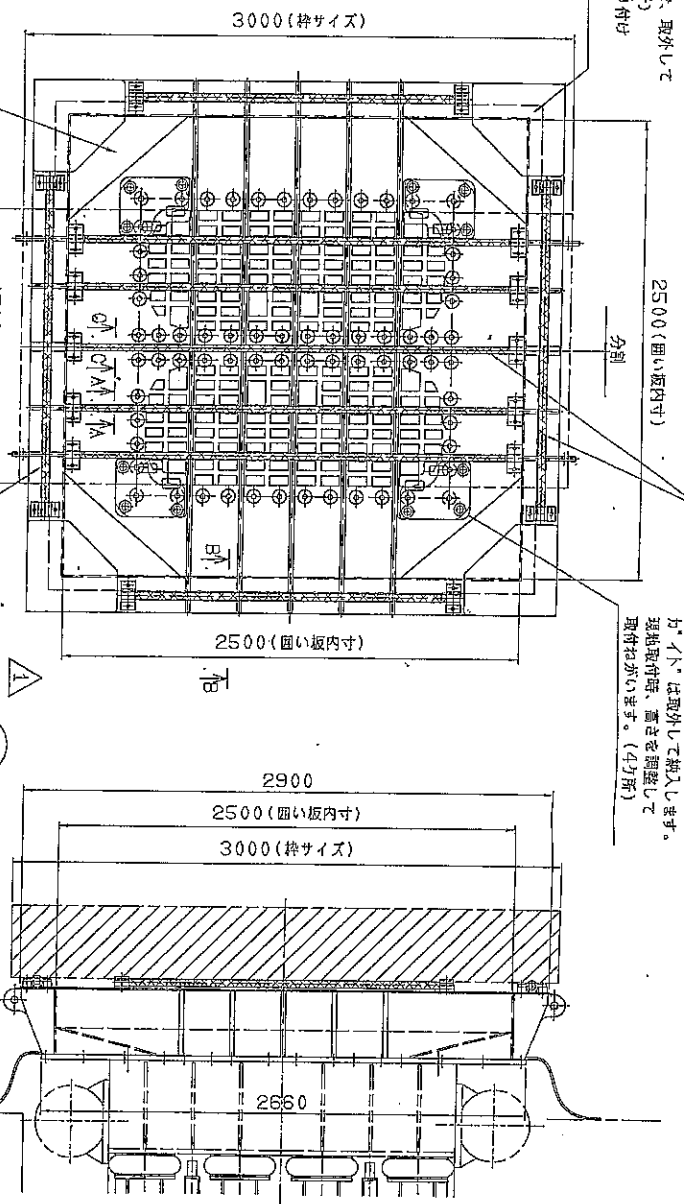
2500 222-322-IP-NASV-2-

筋立は2種類ありますので、取外して  
 納入いたします。(4ヶ所)  
 現地に適合な筋立を取り付け  
 願います。

このワイヤは現地取付願います  
 が、ネットは取外して納入します。  
 現地取付時、高さ調整して  
 取付をお願いします。(4ヶ所)

コーナーの補強「フ」は、取外して  
 納入します。現地都合  
 にて切断、溶接願います。

このワイヤは現地取付願います



分割鉄板上面は磨光加工しています。  
 現地地盤の隆起を確認願います。  
 ワイヤに平座を平滑にした  
 後、ワイヤを取付願います。

E-09600928-000

NO.	DATE	REVISIONS
△	09/08/27	左側鉄板取付部追加
△		NOTE (APPLY)
△		APPLY DESIG

**JISキー使用**

**新東工業株式会社**  
SINTOKOGI, LTD.

DESIGNED	DESIGNER	DATE
DRAWN	DRAWER	DATE
MODEL	SCALE	MATERIAL
MASS	NAME	MARK
SHO L09-012A	SHO L09-012A	SHO L09-012A

03.3.30  
03.3.11  
2009/03/11

0-0 グレーF上面 (分割部)

09600928-000

## 第5章

# 取扱説明書

## シェイクアウトマシン グレード更新

更新グレードは、1999年に納入したシェイクアウトマシン(SHO05-62)のグレード部分のみの更新です。(弊社作番M21245)  
機械本体の取説は、その時の物を参照下さい。

新東工業株式会社

部品表

型式		図番		作番		プロ	設計		納期		変更		
SH005132		M-00		E-09600928		000	1 2		道津	台	台	台	
型式	図番	出図区分	年	月	日	選製	製作者	入荷予定	伝票整理番号	変更			
1 先行 2 通常 3 後日 1/2-2/2										発行年月日 変更年月日 手配総個数			
12A   1   1SS400													
SH005132   002													
13A   64   1SS400													
SH005132   003													
13A   16   1SS400													
SH005132   004													
13A   48   1SS400													
SH005132   005													
12N   1   1A													
SH005132   006													
13A   2   1SS400													
SHW   10007													
L=2460													
13A   5   1SS400													
SHW   10007													
L=1855													
13A   4   1SS400													
62/PNT													
M24													
1-K   68													
1-K   20													
M24x110L SW 7#													
M24x110L SW 7#													
(001用)													
SH005132										1 2		道津	台
SH005132										1 2		道津	台

部品表

型式		図番		作番		プロ	設計		納期		変更		
SH005132		M-00		E-09600928		000	1 2		道津	台	台	台	
型式	図番	出図区分	年	月	日	選製	製作者	入荷予定	伝票整理番号	変更			
1 先行 2 通常 3 後日										発行年月日 変更年月日 手配総個数			
13A   2   1SS400													
SH005132   009													
13A   2   1SS400													
SH005-62   017													
13A   12   1SS400													
SH005-62   018													
13A   12   1SS400													
SH005-62   019													
13A   4   1SS400													
SH005-62   020													
13A   4   1SS400													
SH005-62   021													
13A   4   1SS400													
SH005-62   010													
12Y   1													
SH005-62   014													
*3A   68   1SS400													
SH005-62   015													
13A   1   1SS400													
M20x45L													
1-K   12													
M16x45L SW NT7#													
(SH005-62 020, 021)													
1-K   20													
M24x110L SW 7#													
1-K   12													
SH005132										1 2		道津	台
SH005132										1 2		道津	台

### 部品表

型式		作番		フコ		納期		設置		台数	
型番	図番	年	月	日	年	月	日	製作者	製作納期	設置	台数
SH005132		M-00		E-09600928		000					
品番	名称	1	2	3	4	5	6	7	8	9	台数
		先行	通常	終日	製造区	符号	分	日	年	月	日
M75200	61										
62	(001用)										
M24x85L SW, NT											
M16x80L SW, NT											
M16x100L SW, NT											
M16x30L SW, PW											
M16x50L PW											
M16x65L PW											
M16x45L SW, PW											
FB50X9X300L											
8 SS400											

# 消耗部品一覧表

以下に示す部品は、消耗部品の中で特に、不安全につながるもの、作動不良、性能低下につながるものです。

消耗品又は万一の損傷に備え、予備品として常時用意しておかねばなりません。

これらの消耗品は、契約条件によって定めた部品、数量以外は機械に付属していないので、予め当社連絡先へ発注願います。

使用箇所	品 番	名 称	使用数	適 用
	SHO05132 001	グレード	1	
	SHO05132 005	シールゴム	1	
	SHW T0007	ワイヤー	5	L=2460
	SHW T0007	ワイヤー	4	L=1855