

ミキサー内

手を入れる事

絶対に禁止

危険



ミキサー内

手を入れる事

絶対に禁止



F K 制御盤

11.10.2014
11.10.2014
11.10.2014

安全色
緑
黄
赤
黒

DE18型 アイソビキサー制御盤

安全色
緑
黄
赤
黒

安全色
緑
黄
赤
黒

安全色
緑
黄
赤
黒

安全色
緑
黄
赤
黒



12007000000000000000

12007000000000000000
12007000000000000000
12007000000000000000
12007000000000000000
12007000000000000000

12007000000000000000
12007000000000000000

12007000000000000000
12007000000000000000

Control panel area on the left door, featuring three digital displays and a grid of indicator lights.

1	2	3	4	5	6	7	8	9	10
11	12	13	14	15	16	17	18	19	20
21	22	23	24	25	26	27	28	29	30
31	32	33	34	35	36	37	38	39	40

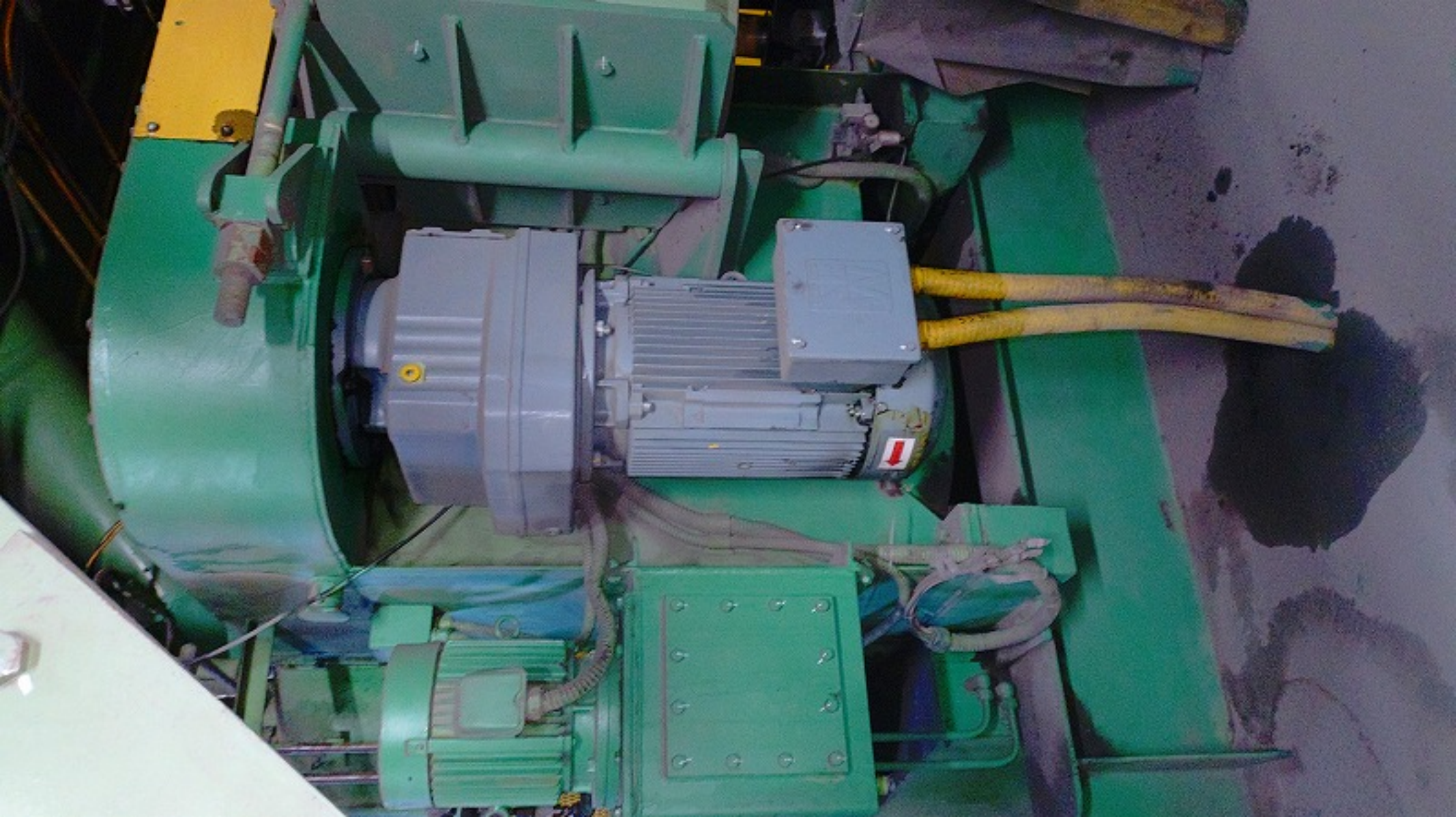
Central control panel area with various buttons, switches, and a red emergency stop button.

- Emergency stop button (red)
- Start button (green)
- Stop button (red)
- Reset button (yellow)
- Indicator lights (red, green, yellow)
- Control switches (black)

Right door panel with a large, illegible label or diagram.







SEW-EURODRIVE, JAPAN CO., LTD.

No. 36.01029219.01.0001X06.30 3 PHASE INDUCTION MOTOR IP 54

Type RF107 DV180L4 Ins. F

Hz 50/60/60 kW 22 Duty S1

V 200/200/220 ΔΔ Pos. H2 Nm

Amp 94.0/90.0/83.0 Brake

1/min 1464/1754/1766

Ratio 15.65

Lubrication : Refer to lubrication schedule. JIS C 4210 Made in Japan



Sirich

型式 DE-18 製造年月 1989.1.

機械番号 2170 容量 1000 L

日本アイリツヒ株式会社





ミキサー内

手を入れる事

絶対に禁止

危険、高圧、火災危険







Sirich
SIRICH
SIRICH

清掃用具 置場
責任者 伊藤



Sirich

型式 DE 18 製造年月 1989 . 1

機械番号 2170 容量 1000

日本アイリツヒ株式会社







DE18型 アイリッヒミキサー制御盤



警告
注意

注意
注意
注意

警告
注意

DE18型
アイリッヒミキサー
制御盤

1	電源
2	モーター
3	ブレーキ
4	リフト
5	降下
6	停止
7	緊急停止
8	リセット
9	点検
10	点検

警告
注意



Panel ID: 12345

Control Panel

Terminal Block

1 2 3 4 5 6 7 8 9 10 11 12 13 14 15 16 17 18 19 20 21 22 23 24 25 26 27 28 29 30 31 32 33 34 35 36 37 38 39 40 41 42 43 44 45 46 47 48 49 50

Emergency Stop

Lock



Component	Status	Label
10KV Busbar	ON	10KV Busbar
10KV Breaker	OFF	10KV Breaker
10KV Isolator	ON	10KV Isolator
10KV CT	ON	10KV CT
10KV PT	ON	10KV PT
10KV Relay	ON	10KV Relay
10KV Transformer	ON	10KV Transformer
10KV Cable	ON	10KV Cable
10KV Switchgear	ON	10KV Switchgear
10KV Distribution	ON	10KV Distribution
10KV Protection	ON	10KV Protection
10KV Control	ON	10KV Control
10KV Monitoring	ON	10KV Monitoring
10KV Alarm	ON	10KV Alarm
10KV Interlocking	ON	10KV Interlocking
10KV Locking	ON	10KV Locking
10KV Unlocking	ON	10KV Unlocking
10KV Reset	ON	10KV Reset
10KV Test	ON	10KV Test
10KV Trip	ON	10KV Trip
10KV Lockout	ON	10KV Lockout
10KV Tagout	ON	10KV Tagout
10KV Warning	ON	10KV Warning
10KV Signal	ON	10KV Signal
10KV Indicator	ON	10KV Indicator
10KV Light	ON	10KV Light
10KV Buzzer	ON	10KV Buzzer
10KV Horn	ON	10KV Horn
10KV Bell	ON	10KV Bell
10KV Chime	ON	10KV Chime



砂回取制御盤



8P-103

警報を3回鳴らす







TYPE

3 PHASE

INDUCTION

MULTI
POLES

INS. CLASS

V-

300

IP54

BEARING NO.

WEIGHT

SER. NO.

YASKAWA ELECTRIC

JAPAN

KG

KG

V

220

Hz

50

A

rpm

1450

CONT.

SEW-EURODRIVE, JAPAN CO., LTD.

No. **33.01029219.01.0007X06.30** PHASE **INDUCTION MOTOR**
Type **RF107 DV180L4** **IP54**
Hz **50/50/60** kW **22** Ins. **F**
V **200/200/220** AA Duty **S1**
Amp **94.0/91.0/83.0** Pos. **H2**
1/min **1464/1754/1766** Brake **Nm**
Ratio **15.65**

Lubrication : Refer to lubrication schedule. JIS C 4210 Made in Japan

切斷機 置場
器具
責任者 藤田

