

LY 3Φ 200V 50Hz
INTERRUPTING CAPACITY 7.5kA

自硬性混練機制御盤



注意
機械が突然動いた
通電部で感電
する恐れがありま
す。
点検時には、必ず
メイン電源をしゃ
断し、操作キース
イッチを携帯する
こと。

警告
高温でヤケドし
触らないこと。

100A 200V 50Hz

2021. 9. 8 13:13

Control panel with various indicators and switches:

- Top row: Five indicator lights (one green, two green, two red).
- Second row: Five switches (one red indicator light).
- Third row: Five switches (one yellow indicator light).

Yellow-bordered panel with four switches:

- Top-left: Stop (停止)
- Top-right: Start (起動)
- Bottom-left: Forward (前進)
- Bottom-right: Reverse (後進)

警告

感電の恐れがあります。
内部に触らないこと。

EMERGENCY

注意
フィルターは毎月
1回以上清掃して
下さい。
ご不明な点がございましたら
お問い合わせください。

2021. 9. 8 13:13



SINTOKOGIO

sinto

USMX

MODEL

17600

MACHINE NO.

E4-20

DRAWING NO.

MANUFACTURED

MADE IN JAPAN

2021. 9. 8 13:13

TOLOGIO,

USMX-

176068

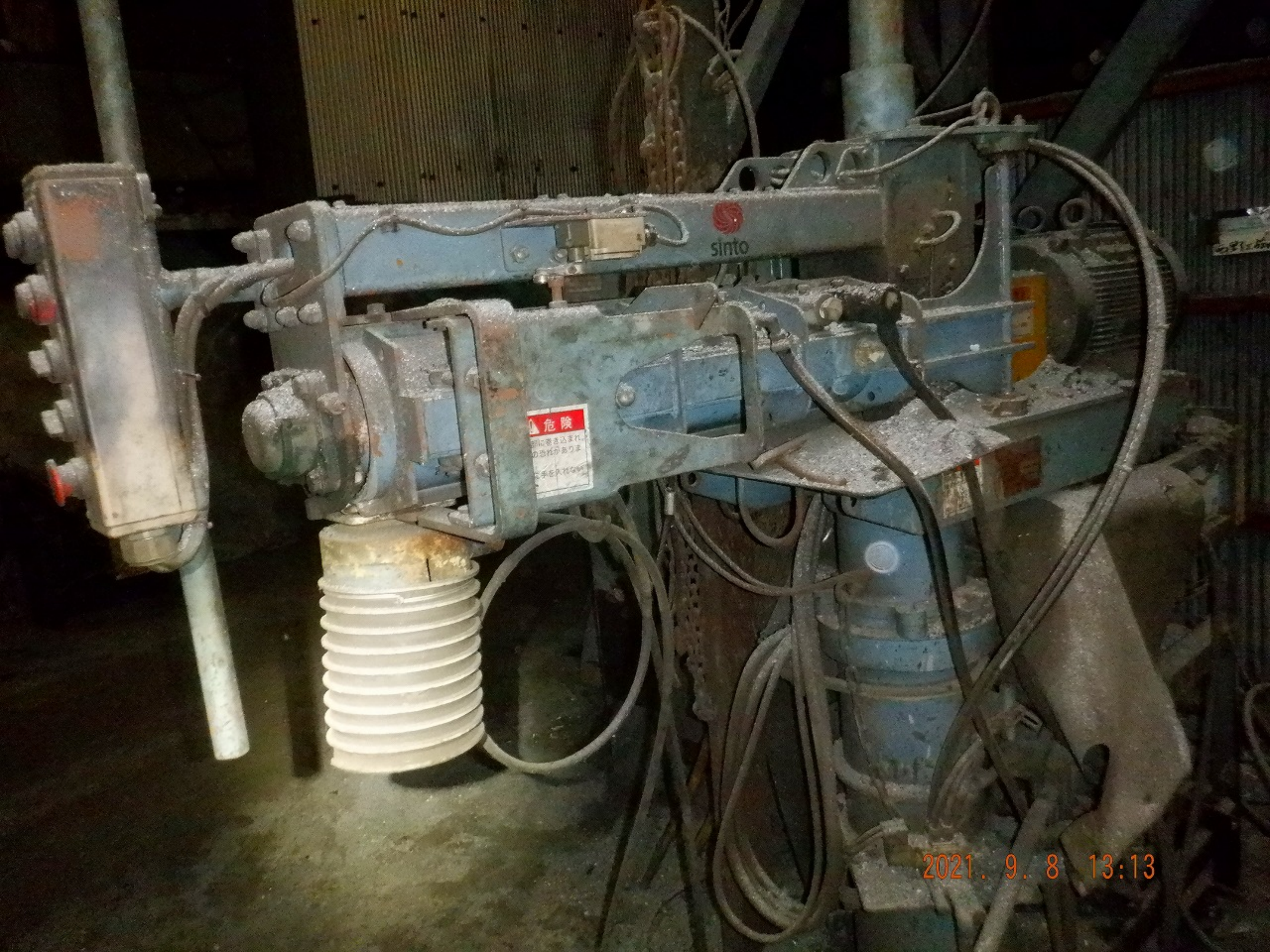
4-200

120

2021. 9. 8 13:13



2021. 9. 8 13:13



危険
絶対に蓋さ込まれ
の恐れがあります
必ず安全装置

sinto

2021. 9. 8 13:13



西野江株式会社

注意
作業中
の
危険
が
あり
ま
す
一
切
の
作
業
を
止
め
て
ま
た
は
な
し
て
運
行
し
な
さ
な
い
こ
う
に
し
て
ま
す

300000 1.70

2021. 9. 8 13:13



SINTOKOGIO,

Sinto

MODEL:

MACHINE NO

MANUFACTURE

U.S.M.

U.S.M.

2021. 9. 8 13:13

告

き込まれ
れがありま

で運転し



SINTOKOGIO, LTD.

Sinto

MODEL:

MACHINE NO.

MANUFACTURED

MADE IN JAPAN

U.S. M.V.

1505472

20

警告
回転部に巻き込まれ、
重傷の恐れがありま
す。
カバーなしで運転し
ないこと。

2021. 9. 8 13:13



2021. 9. 8 13:14



2021. 9. 8 13:14



2021. 9. 8 13:14



2021. 9. 8 13:14