



アルミ合金精処理設備

受入検査

7# 3# 合全熱風機控制櫃



NO.	名稱	規格	備註
1	熱風機	...	...
2	...	...	...
3	...	...	...
4	...	...	...
5	...	...	...
6	...	...	...
7	...	...	...
8	...	...	...
9	...	...	...
10	...	...	...
11	...	...	...
12	...	...	...
13	...	...	...
14	...	...	...
15	...	...	...
16	...	...	...
17	...	...	...
18	...	...	...
19	...	...	...
20	...	...	...

NO.	名稱	規格	備註
1	熱風機	...	...
2	...	...	...
3	...	...	...
4	...	...	...
5	...	...	...
6	...	...	...
7	...	...	...
8	...	...	...
9	...	...	...
10	...	...	...
11	...	...	...
12	...	...	...
13	...	...	...
14	...	...	...
15	...	...	...
16	...	...	...
17	...	...	...
18	...	...	...
19	...	...	...
20	...	...	...

NO.	名稱	規格	備註
1	熱風機	...	...
2	...	...	...
3	...	...	...
4	...	...	...
5	...	...	...
6	...	...	...
7	...	...	...
8	...	...	...
9	...	...	...
10	...	...	...
11	...	...	...
12	...	...	...
13	...	...	...
14	...	...	...
15	...	...	...
16	...	...	...
17	...	...	...
18	...	...	...
19	...	...	...
20	...	...	...

NO.	名稱	規格	備註
1	熱風機	...	...
2	...	...	...
3	...	...	...
4	...	...	...
5	...	...	...
6	...	...	...
7	...	...	...
8	...	...	...
9	...	...	...
10	...	...	...
11	...	...	...
12	...	...	...
13	...	...	...
14	...	...	...
15	...	...	...
16	...	...	...
17	...	...	...
18	...	...	...
19	...	...	...
20	...	...	...



時刻表運行

自動 手動



アンプ・リフ・リフト運行

自動 手動



出口扉



入口扉



出口コンベア



中内コンベア



入口コンベア



エレベーター



エレベーター



閉



閉



出口コンベア



入口コンベア



下



上



出口コンベア



入口コンベア



# アルミ合金熱処理設備制御盤



## ワンポイントテキスト

関連作業標準：K100-1(製)21

承認日	承認者	印
2015-03-02	(印)	(印)

テーマ

異常とは！  
全ライン共通

分類	品名
管理	製造部-204
コード	100100

異常とは正常を知って初めてわかるものです。  
異常品の管理を確実にしましょう。

図名

異常/変化品発生時の対応手順

異常/変化品発生時の対応手順

製造担当課員

製造部-204

溶体化炉 運行

自動 手動



特設炉 燃焼ブロー

自動 手動



特設炉 循環ファン

自動 手動



特設炉 バース

自動 手動



遮断機

閉



冷却テーブル

上昇



自動台車

前進



10分



15分



テーマ 熱処理スタートボタンを押す前の確認事項

No.	確認事項
1	製品がローラーコンベア上にあることの確認
2	製品位置と熱処理スタートの確認
3	通常は「 <b>固体化+冷却</b> 」になっていること
4	チャート紙の残量確認
5	プリンター動作確認

1本目の処理開始時に処理ガス使用量を入力する



2016-11-09 12:00:21



新潟ファーンズ工業株式会社



安全

安全

安全

アルミ合金熱処理設備

此設備は  
アルミ合金熱処理設備  
です。

アルミ合金熱処理設備

アルミ合金粉処理設備

足場作業禁止  
足場  
OFFICIAL  
LABORATORY



必ず安全確認してから作業をお願いします

必ず安全確認してから作業をお願いします



禁止  
烟火

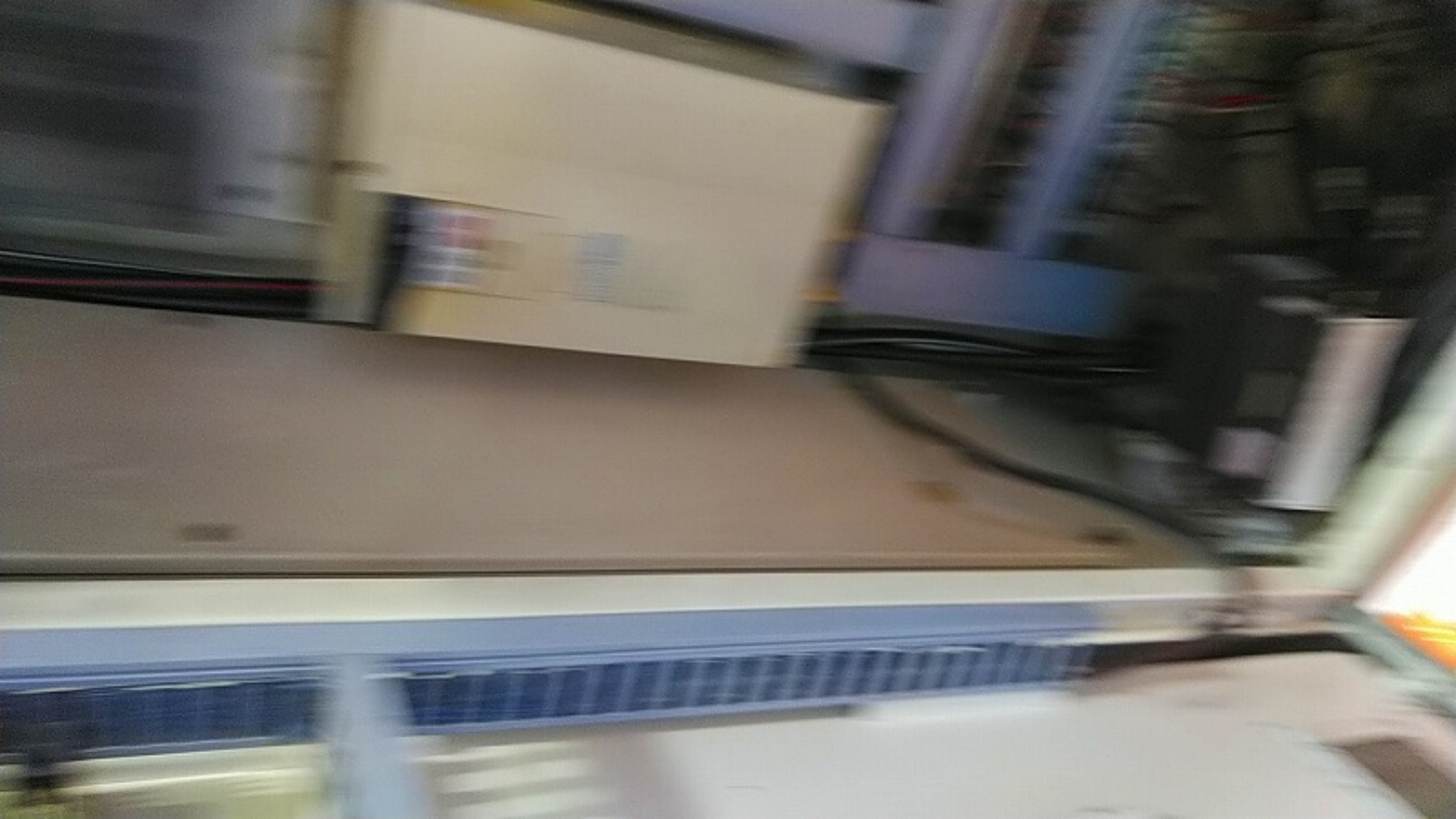
時効炉

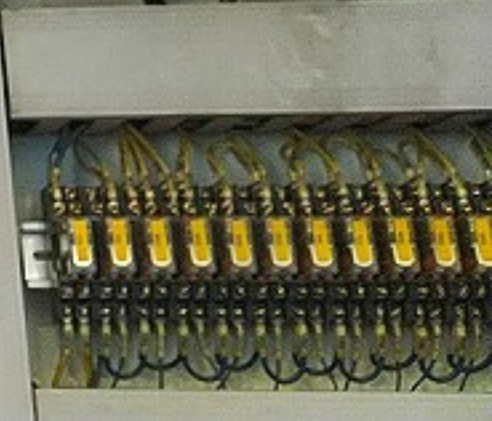
铸 造 炉

熔 体 化 炉













水槽循環ポンプ

溶体化炉燃焼プロブ

特効炉入口扉



時給車 出口解

時給車  
入口コンベア

時給車  
入口コンベア

時給車  
入口コンベア



時給車  
出口コンベア

時給車  
出口コンベア1

時給車  
出口コンベア2

時給車  
出口コンベア3



05 22 01  
RPL3-102

05 22 01  
RPL3-102

05 22 01  
RPL3-102

05 22 01  
RPL3-102



05 22 01  
RPL3-102

05 22 01  
RPL3-102

05 22 01  
RPL3-102

05 22 01  
RPL3-102





POWER  
ALARM

FR-DU04

CONTROL PANEL

MON EXT PU  
REV FWD

MODE  
SET  
REV  
FWD  
STOP  
RESET

DATA PORT

MITSUBISHI  
**FREQOL-F500**

**DANGER** Risk of injury and electric shock.  
Always disconnect and ground the supply  
before any maintenance and make the safety  
circuit operating with correct  
precautions. See the instruction  
manual for details of the  
operation.  
MITSUBISHI ELECTRIC CORPORATION  
MITSUBISHI ELECTRIC (USA) INC.  
MITSUBISHI ELECTRIC (EUROPE) LTD.  
MITSUBISHI ELECTRIC (ASIA) PTE. LTD.

MITSUBISHI  
FREEDOL-A700

**⚠ DANGER** Risk of injury and electric shock.  
Read the manual and follow the safety instructions before use.  
Disconnect from supply and wait 10 minutes before removing the cover.  
\*Assurez une mise à la terre correcte.  
\*10 minutes avant d'enlever la couverture.

**⚠ CAUTION** Risk of fire.  
Mount the inverter on a non-combustible surface.

**⚠ 危険** けが・感電のおそれあり  
\*動作前・修理前必ず取扱説明書を読み、その指示に従ってください。  
\*電源からの電源ケーブルを10分間は電源がOFFであるのを待たせてください。

**⚠ 注意** 火災のおそれあり  
\*燃焼性の基板等に取付けず。  
\*燃焼性の基板等に取付けず。

200V

MITSUBISHI

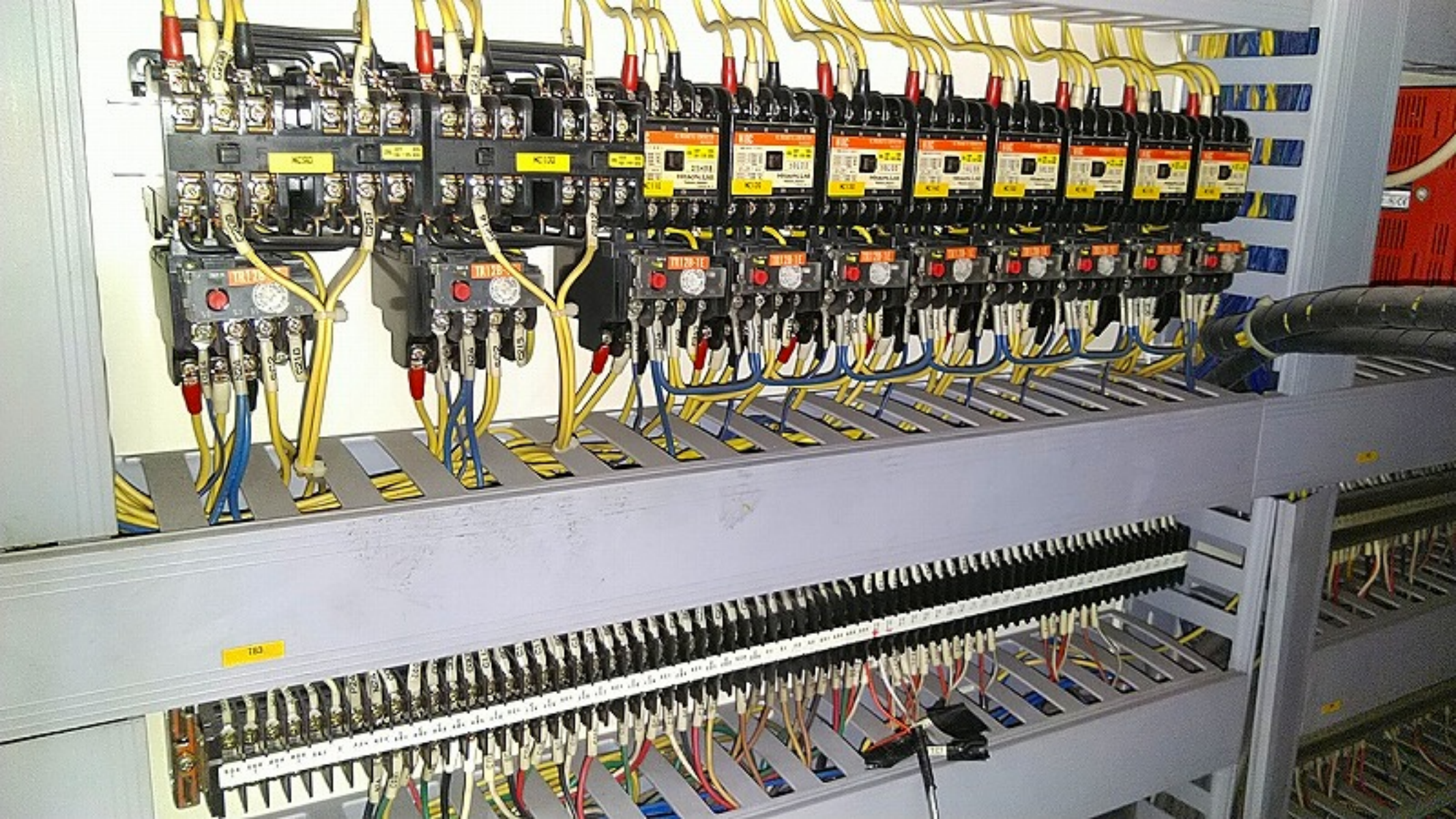
A000

MITSUBISHI

取扱説明書  
FREEDOL-A700  
A000













1234567890

RELAY Access

F01

POWER

MITSUBISHI

INPUT  
100-240VAC  
50/60Hz  
5A

OUTPUT  
500V  
3A

WARNING  
High voltage

RELAY Access

POWER

POWER

POWER

POWER

POWER

POWER

POWER

POWER

POWER

POWER

POWER

POWER

POWER

POWER

POWER

POWER

POWER

POWER

POWER

POWER

POWER

POWER

POWER

POWER

POWER

POWER

POWER

POWER

POWER

POWER

POWER

POWER



接点力ス

給水管







新北  
電信







