



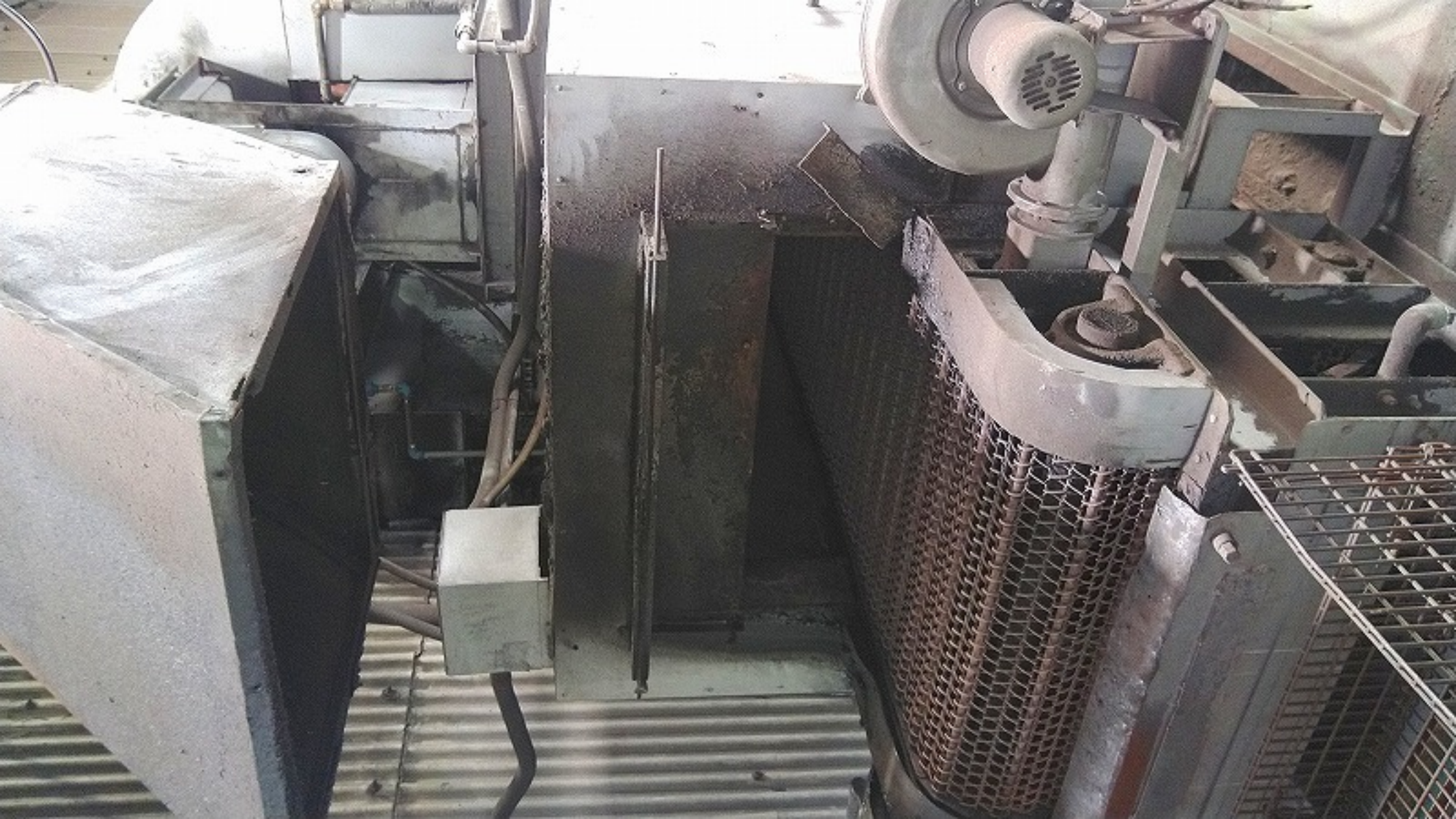






高力工業株式会社
〒100-0001 東京都千代田区千代田1-1-1
TEL: 03-5561-1111
FAX: 03-5561-1112
E-MAIL: info@takari.co.jp
www.takari.co.jp

6-56X3号





XX 様式 精工機製作所

製造番号 624685 製造年月 65 年 5

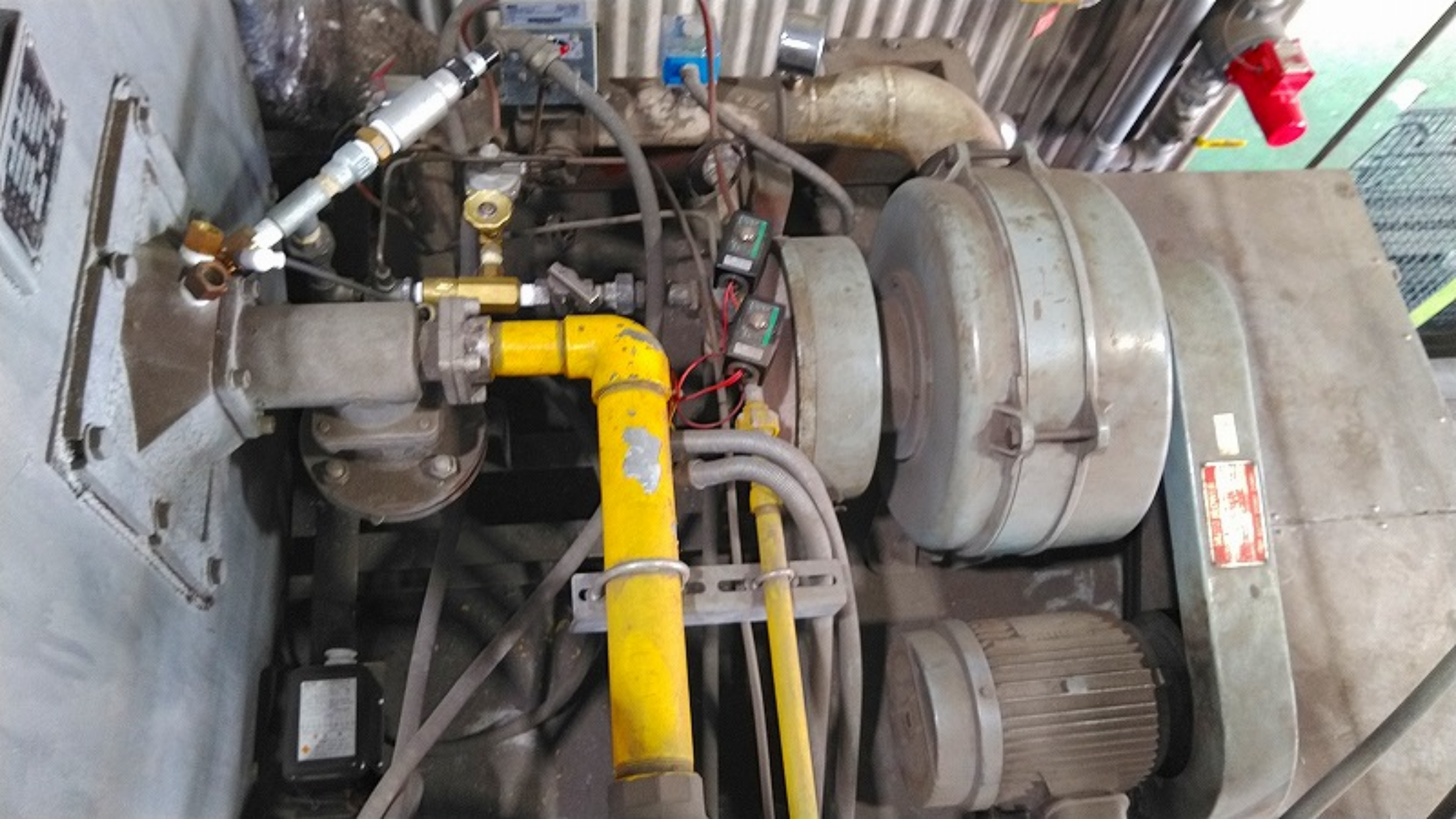
電源 200 V 50 Hz

燃焼量 最大 300000 最小 [] Kcal/H

力入種 LPG 力入圧力 [] Kcal/N

式 [] 500

燃焼力 [] 装置



MUTO BLOWER

CAT. NO. GLB-236(180J)

VOLUME 6.7 m³/min MOTOR 1.5 kW

PRESS. 6.40 mmHg VOLT 200

HZ 50 AMP 6.5

DATE 88.2.19 POLE 4

PRODMO. K-51639 MACHNO.

MUTO MUTO DENKI CORP.

MUTO DENKI CO. LTD.
KUALI M. ELECTRICAL

成形鋼加熱炉操作盤

電源



変速機

温度計



コーティングコンベア速度計



ON



OFF



消防署へ
★通報は
お名前
ご住所
目標
状況
ガス漏れ警報設備は定期点検を！
東京ガス 群馬支社
☎027-322-2523

ベルライノ加熱炉設定温度表

	設定温度・速度			
	中燃費	ハイス速度	ハイパワー	ハイス温度
焼成温度	370℃	440	330℃	530
予熱温度	無し	—	390℃	530
予熱時間	370℃	440	330℃	530
最大	370℃	440	333℃	500

パント 330

銘板
 及び燃焼装置
 グループ内
 02-19-06
 1回/年
 吉田(拓)

株式会社桂精機製作所

有効期限管理ラベル
Effective operation time label

バーナ No. Burner No.	形番 / 名称 Model / Name	有効使用期限 Effective operation time
A-ルライン	A4D15C 1000	2018年8月迄

取扱説明書をよく読み、正しくお使いください。

Please read instructions carefully
before using and use it correctly.

9735-001-02

